



# MEINDL IDENTITY

KOLLEKTION 2025

# Liebe Fachhandelspartner,

es ist uns ein großes Anliegen, die Jahrhunderte andauernde Tradition weiter zu führen. Das machen wir mit einer sehr großen Leidenschaft und halten dabei an den gelernten Werten fest.

Wir sind ein Familienunternehmen, das auch in Zukunft an den Produktionsstandorten in Kirchschoring und Europa festhält. Die Zeit zeigt uns gerade jetzt wieder, wie wichtig es ist auf eine eigene Produktion zu setzen und diese auszubauen.

Wir sind in der Natur aufgewachsen und haben sie lieben und schätzen gelernt. Deshalb liegt sie uns auch sehr am Herzen und wir versuchen, die vorhandenen Ressourcen so schonend wie möglich zu nutzen. Reparieren statt Wegwerfen ist bei uns schon lange ein wichtiges Thema, was auch unser hauseigener Reparaturservice verdeutlicht. So setzen wir auch in Zukunft auf den Reparaturservice, den wir Ihnen schon immer angeboten haben. Die Nachfrage ist extrem gestiegen und so ist es wichtig, auch hier Verbesserungen im Ablauf zu entwickeln, wozu wir um Ihre Unterstützung bitten.

Die Nachhaltigkeit hat bei uns schon immer einen sehr hohen Stellenwert und so haben wir bereits im Jahre 1993 mit dem Logo „der grüne Baum“ gezeigt was wir tun. Um Ihnen das in Zukunft detaillierter zu zeigen, haben wir die Informationen in die 9 #MeindlEcoSteps eingeteilt.

**Für uns ist Nachhaltigkeit kein Ziel, sondern ein Weg.** Unser Weg, den wir kontinuierlich gehen und auf dem wir immer wieder neue Ansatzpunkte und Anregungen aufgreifen. Detaillierte Informationen können Sie unter [www.meindl.de/nachhaltigkeit](http://www.meindl.de/nachhaltigkeit) nachlesen.

Bei all den Schritten die wir gehen, steht für uns immer die Funktion und Zuverlässigkeit des Produktes im Fokus. Denn der Anspruch unserer Kunden an das Produkt hat sich nicht verändert.

Wir wollen auch in Zukunft ein innovativer und zuverlässiger Partner für Sie als unser Fachhandelspartner sein.

Wir alle im Meindl-Team sind gespannt, wie Ihnen die neue Meindl Identity Kollektion gefällt und freuen uns auf eine weiterhin partnerschaftliche Zusammenarbeit.



Lars Meindl



Lukas Meindl



# Nachhaltigkeit bei Meindl.

#MeindlEcoStepProdukt



Einsatz von 60 % natürlichem, recyceltem Material



Bis zu 15 % Einsparung von PU-Material

## Die neue GORE-TEX Membran.

Die neuen Meindl Identity® Produkte mit GORE-TEX bieten zuverlässige Qualität und Haltbarkeit bei gleichzeitig geringem ökologischen Fußabdruck.

- Geringer Ökologischer Fußabdruck
- PFC Freies\* Laminat
- Bluesign® Zertifiziert
- Standard 100 by OEKOTEX

\*Die neue GORE-TEX Membran unterstützt unser Ziel, schädliche PFCs über den gesamten Lebenszyklus unserer Produkte zu vermeiden. Weitere Informationen dazu unter: <https://gtx.is/pfcec>



# DIE SCHRITTE / DER WEG IHRES IDENTITY PRODUKTS



## Ursprung



## TRANSPARENZ DER HERSTELLUNG

Bei Meindl Identity® wissen Sie genau welchen Weg Ihr Schuh genommen hat, bevor er zu Ihrem Begleiter wurde. Meindl ist damit weltweit der erste Schuhhersteller mit lückenloser Transparenz.



## BIOLOGISCHE ALMWIESE

Es werden keine Pestizide eingesetzt und der Boden wird schonend behandelt.



## DER URSPRUNG DEINES OBERLEDERS

Durch den regionalen Bezug der Leder, unterstützen wir umliegende BIO-Bauern und halten die Transportwege so kurz als möglich.



## TIERWOHL IST UNS WICHTIG

Die Kühe der Meindl Identity®-Bauern grasen auf den schönsten ökologischen Almwiesen Bayerns und Salzburgs und werden nach EU-BIO-Standards versorgt.



## Gerberei

## FUTTERLEDER

Handschuhweiches Futterleder, chromfrei gegerbt.

Die Lederfabrik Josef Heinen GmbH & Co.KG ist ein deutsches Familienunternehmen, mit dem wir seit Generationen zusammenarbeiten.



## CO<sub>2</sub> SCHONEND

**terracare**  
Responsible Performance Leather

terracare zero ist eine umweltfreundliche, ressourcenschonende und sozialverträgliche Herstellungsform bei Leder. Ein Teil der Gerbungskosten fließt in Aufforstungsprojekte, um somit dem CO<sub>2</sub> Ausstoß entgegenzuwirken.



## Material



## OBERLEDER

Das wichtigste Material bei ihrem Produkt ist das Oberleder. Durch die Verwendung von hochwertigen und limitierten Materialien entsteht Ihr Qualitätsprodukt.



## DURCHGÄNGIGE NACHHALTIGKEIT

Ihr Schuhband wird aus recycelten Materialien hochwertig hergestellt.

## LIMITIERT

Durch die Anforderungen ans Leder ist die Möglichkeit, daraus unsere Produkte zu erzeugen, begrenzt.

## 200 ARBEITSSCHRITTE

Durchschnittlich zweihundert Arbeitsschritte und die Innovationskraft sowie die Erfahrung aus über dreihundert Jahren Tradition steckt in jedem Meindl Identity Produkt.



## Produktion



## HANDWERK

Jedes Produkt, ob Schuh oder Tasche braucht zwanzig Tage bis es fertig ist, da es handwerkliches Können und vor allem Zeit braucht. Ihr Meindl Identity® Produkt hat Seltenheitswert.



## BIS ZUM URSPRUNG

Kurze Wege, Transparenz und eine einmalige Identität jedes einzelnen Schuhs. Hier können Sie die Herkunft Ihres persönlichen Schuhs nachvollziehen.





## Serfaus Lady Identity

7647-46 dunkelbraun

**Obermaterial:** Anilinleder / Filz

**Futter:** Echtes Lammfell durchgehend

**Fußbett:** Echtes Lammfell

**Sohle:** Meindl Gummiprofil classic

**Größe:** 3,5 - 8



## Serfaus Identity

7648-46 dunkelbraun

**Obermaterial:** Anilinleder / Filz

**Futter:** Echtes Lammfell durchgehend

**Fußbett:** Echtes Lammfell

**Sohle:** Meindl Gummiprofil classic

**Größe:** 6 - 12



NEU



## Antholz Identity

7959-46 dunkelbraun

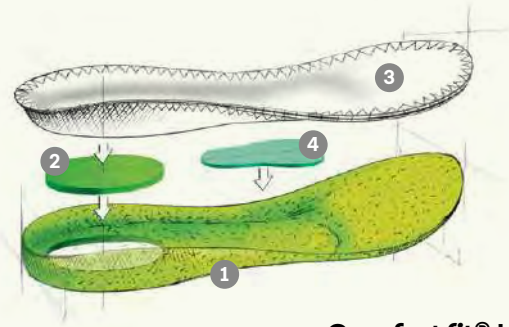
**Obermaterial:** Anilinleder

**Futter:** Echtes Lammfell durchgehend

**Fußbett:** Schurwolle + Kork

**Sohle:** Meindl Comfort fit® Wellness Soft-Step Grip

**Größe:** 6 - 12



### Comfortfit® Korkfußbett

- 1 Fußbett aus Kork mit
- 2 Poron® Schockabsorber
- 3 Abdeckung aus Schurwolle
- 4 Plus integrierte Pelotte



## Stans Lady Identity

7967-46 dunkelbraun

**Obermaterial:** Anilinleder

**Futter:** echtes Lammfell durchgehend

**Fußbett:** Winterfilz

**Sohle:** Meindl Gummiprofil classic

**Größe:** 3,5 - 9



## Lienz Identity

7969-46 dunkelbraun

**Obermaterial:** Anilinleder

**Futter:** GORE-TEX Insulated Comfort Footwear Webpelz

**Fußbett:** Winterfilz

**Sohle:** Meindl Gummiprofil classic

**Größe:** 6 - 12



NEU



## Biadene Lady Identity

2541-46 dunkelbraun

Obermaterial: Anilinleder

Futter: GORE-TEX ePE

Fußbett: Leder

Sohle: Vibram® Sneaker Gummiprofilsohle mit EVA- Keil

Größe: 3,5 - 8

360 g

185



NEU



## Biadene Identity

2542-46 dunkelbraun

Obermaterial: Anilinleder

Futter: GORE-TEX ePE

Fußbett: Leder

Sohle: Meindl Multigrip® G6 Magic

Größe: 6 - 12

450 g

195



NEU



## Rovigo Identity

2543-46 dunkelbraun

Obermaterial: Anilinleder

Futter: Leder

Fußbett: Leder

Sohle: Vibram® walking casual

Größe: 6 - 12



520 g

197



NEU



## Glarus Identity

2544-46 dunkelbraun

Obermaterial: Anilinleder

Futter: GORE-TEX ePE

Fußbett: Leder

Sohle: Meindl Magic Light Trail

Größe: 3,5 - 8

500 g

69



NEU



## Sterzing Lady Identity

2545-46 dunkelbraun

Obermaterial: Anilinleder

Futter: GORE-TEX ePE

Fußbett: Leder

Sohle: Meindl Magic Light Trail

Größe: 3,5 - 9

510 g

69



NEU



## Sterzing Identity

2546-46 dunkelbraun

Obermaterial: Anilinleder

Futter: GORE-TEX ePE

Fußbett: Leder

Sohle: Meindl Magic Light Trail

Größe: 6 - 12

600 g

69



## Torbole Identity

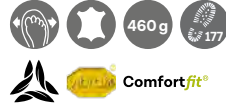
2706-46 dunkelbraun

**Obermaterial:** Anilinleder  
**Futter:** Leder

**Fußbett:** Comfort fit®, Kork und SOFT PRINT

**Sohle:** Vibram® Walking Lite Grip Gummiprofilsohle + EVA-Weichtrittkeil - recycle

**Größe:** 6 - 12



## Positano Identity

2752-46 dunkelbraun

**Obermaterial:** Anilinleder  
**Futter:** Leder

**Fußbett:** Comfort fit®, Kork und SOFT PRINT

**Sohle:** Gummiprofil Comfort fit® EVA Keil

**Größe:** 6 - 12



## Brixen Identity

2701-46 dunkelbraun

**Obermaterial:** Anilinleder

**Futter:** GORE-TEX ePE

**Fußbett:** Comfort fit®, Kork und SOFT PRINT

**Sohle:** Meindl Comfort fit® Walker

**Größe:** 6 - 12



## Brixen Lady Mid Identity

2702-46 dunkelbraun

**Obermaterial:** Anilinleder

**Futter:** ComfortDry®, Leder und GORE-TEX ePE

**Fußbett:** Comfort fit®: Kork und SOFT PRINT

**Sohle:** Meindl Comfort fit® Walker

**Größe:** 3,5 - 8



## Brixen Mid Identity

2703-46 dunkelbraun

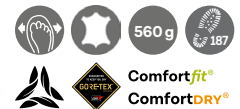
**Obermaterial:** Anilinleder

**Futter:** ComfortDry®, Leder und GORE-TEX ePE

**Fußbett:** Comfort fit®: Kork und SOFT PRINT

**Sohle:** Meindl Comfort fit® Walker

**Größe:** 6 - 12



### Comfort fit® Schuhkonzept

- 1 Mehr Zehenfreiheit und mehr Volumen.
- 2 Mehr Ballenweite und Geradestellung der Großzehe.
- 3 Breiterer Stand durch die breitere Sohlenbasis.
- 4 Perfekte Passform durch die enge Ferse.

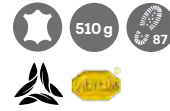
### Ascona Lady Identity

**2766-46** dunkelbraun  
**Obermaterial:** Anilinleder  
**Futter:** Leder  
**Fußbett:** Leder  
**Sohle:** Urban Walker von Vibram®  
**Größe:** 3,5 – 8



### Ascona Identity

**2767-46** dunkelbraun  
**Obermaterial:** Anilinleder  
**Futter:** Leder  
**Fußbett:** Leder  
**Sohle:** Urban Walker von Vibram®  
**Größe:** 6 – 12



### Linosa Lady Identity

**2771-46** dunkelbraun  
**Obermaterial:** Anilinleder  
**Futter:** GORE-TEX ePE  
**Fußbett:** Leder  
**Sohle:** Urban Walker von Vibram®  
**Größe:** 3,5 – 8



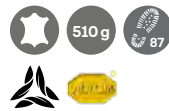
### Linosa Identity

**2772-46** dunkelbraun  
**Obermaterial:** Anilinleder  
**Futter:** GORE-TEX ePE  
**Fußbett:** Leder  
**Sohle:** Urban Walker von Vibram®  
**Größe:** 6 – 12/13, 14, 15



### Bergamo Lady Identity

**2768-46** dunkelbraun  
**Obermaterial:** Anilinleder  
**Futter:** Leder  
**Fußbett:** Leder  
**Sohle:** Urban Walker von Vibram®  
**Größe:** 3,5 – 8



### Bergamo Identity

**2769-46** dunkelbraun  
**Obermaterial:** Anilinleder  
**Futter:** Leder  
**Fußbett:** Leder  
**Sohle:** Urban Walker von Vibram®  
**Größe:** 6 – 12



### Tessin Lady Identity

**2773-46** dunkelbraun  
**Obermaterial:** Anilinleder  
**Futter:** GORE-TEX ePE  
**Fußbett:** Leder  
**Sohle:** Urban Walker von Vibram®  
**Größe:** 3,5 – 8



### Tessin Identity

**2774-46** dunkelbraun  
**Obermaterial:** Anilinleder  
**Futter:** GORE-TEX ePE  
**Fußbett:** Leder  
**Sohle:** Urban Walker von Vibram®  
**Größe:** 6 – 12/13, 14, 15



## Murnau Identity

2539-46 dunkelbraun

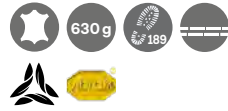
**Obermaterial:** Anilinleder

**Futter:** Leder

**Fußbett:** Leder Softstep

**Sohle:** Meindl Multigrip® 3 von Vibram®, echt zwiegenäht

**Größe:** 6 - 12



## Leogang Identity

2739-46 dunkelbraun

**Obermaterial:** Anilinleder

**Futter:** Leder

**Fußbett:** Leder

**Sohle:** Meindl Gummiprofil mit EVA-Dämpfungskel, echt zwiegenäht mit Luftpolster

**Größe:** 6 - 12



## Taschen | Meindl Identity®

## Daypack Identity

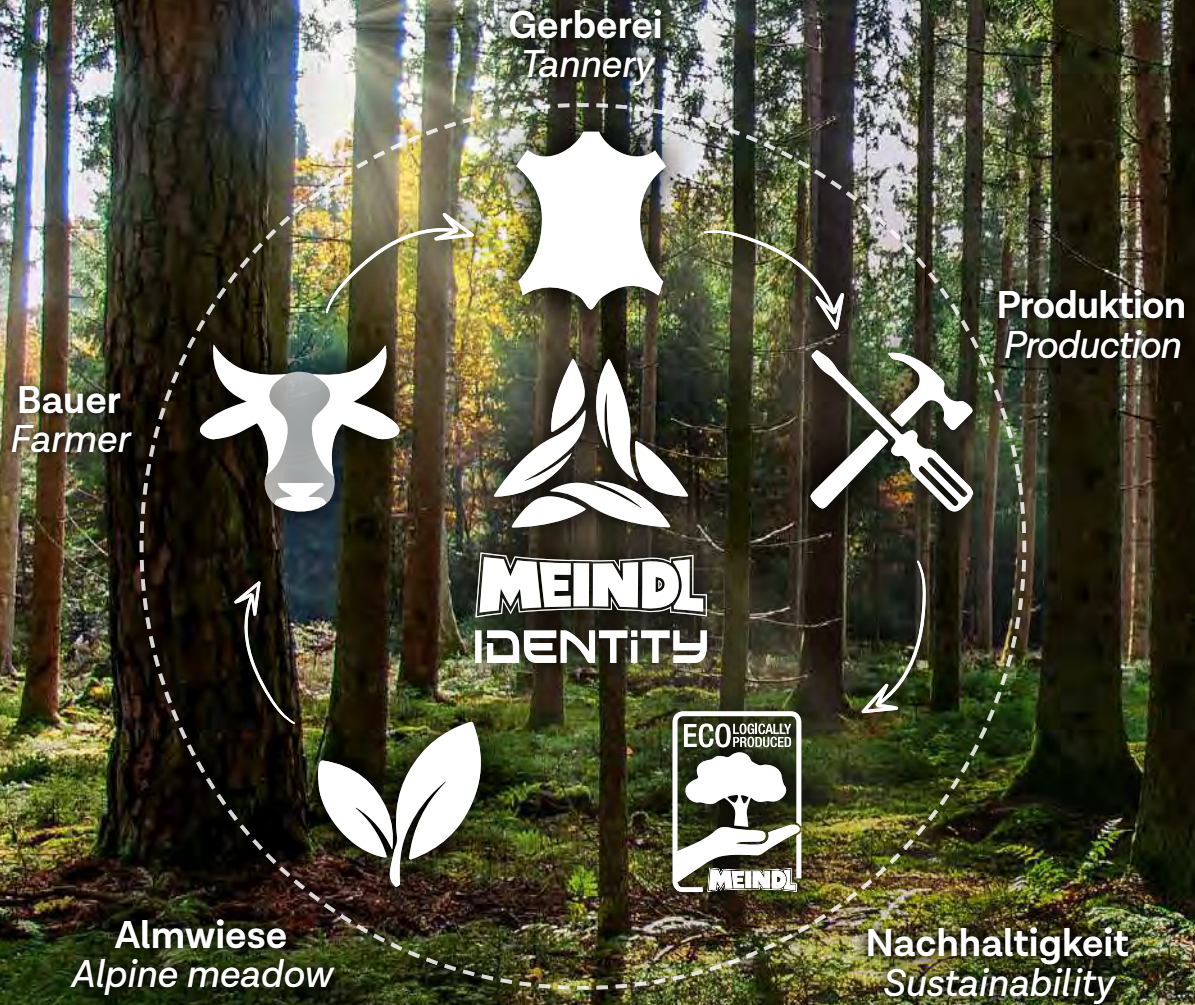
9894-46 dunkelbraun

**Obermaterial:** Anilinleder

**Maße:** ca. L: 30 cm, B: 13 cm, H: 37 cm



# Leder mit Herkunftsnachweis



[www.identity-leder.de](http://www.identity-leder.de)