

BLACK BOOTS HANDCRAFTED WITH PASSION

BORN IN BAVARIA – WORN AROUND THE WORLD



**HANWAG BLACK
WORKBOOK 18/19**



OUTDOOR FOOTWEAR
SINCE 1921





CONTENT

OVERVIEW	06
WHAT HANWAG STANDS FOR...	08
HANDCRAFT	10
FUNCTION	12
BEST FIT	14
SUSTAINABILITY	16
MICHELIN® V-ROUGH	18
HANWAG BLACK	21

ÜBERSICHT OVERVIEW

HANWAG BLACK



ALASKA GTX ♂
ALASKA WIDE GTX ♂
PAGE 22



ALASKA WINTER GTX ♂
PAGE 22



YUKON ♂ ♀
YUKON WIDE ♂
PAGE 23



SFB 3 H GTX ♂ ♀
PAGE 23



SPEZIAL FORCE GTX ♂
SPEZIAL FORCE LX ♂
PAGE 24



TATRA II BB GTX ♂
TATRA II BB WIDE GTX ♂
PAGE 24



LHASA ♂
LHASA WIDE ♂
PAGE 26



CANYON ♂ ♀
PAGE 27



BANKS II GTX & BANKS II WIDE GTX ♂ ♀
BANKS II NARROW LADY GTX ♀
PAGE 27



ANVIK GTX ♂
PAGE 29



AOTEA GTX ♀
PAGE 29



MOAPA GTX ♂
PAGE 30



PERFORMANCE GTX ♂ ♀
PAGE 30



ROBIN BB GTX ♂
PAGE 31



VALUNGO II BUNION ♂ ♀
PAGE 31



DAFÜR STEHT HANWAG... WHAT HANWAG STANDS FOR...

Von 1921 bis heute steht Hanwag für traditionelle Handwerkskunst in Kombination mit ausgereiftem technischen Know-How sowie Tradition und Langlebigkeit, verbunden mit kontinuierlicher Innovation. Seit jeher produziert Hanwag am Firmensitz in Vierkirchen, in der Nähe von München, Berg- und Trekkingschuhe von höchster Qualität. Dazu kommen Schuhe für den Einsatz bei der Jagd und für Spezial- und Sicherheitskräfte.

HANWAG BLACK

Die Langlebigkeit, Robustheit und Funktionalität der Hanwag Berg- und Trekkingschuhe werden nicht nur in der Freizeit geschätzt. Im beruflichen Alltag sind die Hanwag Modelle auch bei Jägern, Spezial- und Sicherheitskräften beliebt. Vor allem der stabile Aufbau der Schuhe und Stiefel bei gleichzeitig hohem Gehkomfort überzeugt im Einsatz. Aus diesem Grund fertigt Hanwag einen Teil der Kollektion ausschließlich in schwarz.

Hanwag has been manufacturing high-quality mountaineering, and trekking footwear at its headquarters in Vierkirchen, near Munich since 1921. In addition, we make footwear for hunting and for the security forces and special forces. Hanwag footwear stands for traditional Bavarian craftsmanship and durability combined with technical expertise and continuous innovation.

HANWAG BLACK

Durability, robustness and functionality. Hanwag mountain and trekking boots are not only appreciated for leisure use. Hunters, security forces and special forces value them also in work situations. Hanwag boots and shoes offer clear advantages due to their hardwearing, stable constructions and superior walking comfort. This is why Hanwag produces parts of the collection exclusively in black.



HANDWERK HANDCRAFT

Seit unserer Gründung 1921 fertigen wir bei Hanwag Berg- und Trekkingschuhe von höchster Qualität nach zwei verschiedenen Techniken: Der gezwickten und der zwiegenähten Machart. Daran halten wir bis heute fest.

Wir sind wahrscheinlich der einzige Hersteller weltweit, der nicht nur alle Stiefel, sondern auch alle Halbschuhe „zwickt“. Bei diesem handwerklich anspruchsvollen und aufwändigen Verfahren zieht der Schuster den Schaft über den Leisten nach unten über die Brandsohle und fixiert diesen, so dass eine Einheit entsteht. Anschließend werden Zwischen- und Laufsohle montiert.

Die Wiederbesohlung von Schuhen, die perfekt eingelaufen sind und bereits Jahrzehnte auf dem Buckel haben, erfüllt uns mit Stolz. Wir machen das in unserem Hauptsitz und Produktionsstandort Vierkirchen, Bayern. Es ist uns wichtig, das Handwerk des Schuhmachens in dem kleinen Städtchen, in dem Hanwag gegründet wurde, aufrecht zu erhalten.

Hanwag was founded in 1921. Ever since we have been manufacturing high-quality alpine and trekking footwear using two particular techniques: the cemented construction and double-stitching. We continue to use these techniques to this day.

We are probably the only manufacturer in the world to make not just all our boots, but also all our shoes with a cemented construction. It is a complex and time-consuming method where the hand-stitched upper is moulded and stretched over the last and attached (lasted) to the insole to form a unit. Subsequently the midsole and outsole are glued and sealed using high pressure.

We are proud to resole boots that have seen years and years of use and to give them a new lease of life. After all they are perfectly worn in. We do this at our headquarters in Vierkirchen, Bavaria. It is important to us to keep the expertise and handcraft of bootmaking alive in the little town where Hanwag was born.



Gezwickte Machart // Cemented construction

FUNKTION FUNCTION

Bei der Herstellung hochwertiger Bergschuhe ist seit jeher die Funktion Schlüssel zum Erfolg.

Für Hanwag bedeutet das, Produkte auf den Markt zu bringen, die ganz einfach funktionieren. Wo in den Bergen du auch unterwegs bist, welche Bedingungen gerade herrschen und auf welchem Untergrund du dich bewegst – auf deine Hanwag Schuhe kannst du dich verlassen.

Seit 1921 fertigt Hanwag funktionale Schuhe für verschiedene Outdoor Sportarten. Ob die ersten Skistiefel aus Leder in den 1930ern, die ersten speziellen Skitourenstiefel in den 1970ern oder die ersten Sportkletter- und Gleitschirmschuhe in den 1980ern – wir haben bei der Entwicklung aller Modelle mit Athleten zusammengearbeitet, die Produkte höchstpersönlich auf Haut und Haar getestet und jedes einzelne Detail perfektioniert.

Dabei erfüllen wir bis heute unsere Vorreiterrolle im alpinen Segment sowie in der Herstellung hochqualitativer Schuhe für Outdoor-Enthusiasten jeden Typs. Produkte wie der ALASKA GTX® sind seit mehr als 25 Jahren auf dem Markt und beweisen ihre Funktion Saison für Saison aufs Neue.

Focussing on function has always been the key to successfully manufacturing high-end alpine footwear.

For Hanwag, function means making products that work. Wherever in the mountains you might be, whatever conditions and surfaces you might face – you can rely on your Hanwag footwear.

Since 1921, Hanwag has been manufacturing functional footwear for different kinds of outdoor sports. From ski boots made from leather in the 1930s, the first ski touring boots in the 1970s to one of the first sport climbing shoes and paragliding boots in the 1980s, we've always been working with athletes, putting our models through their paces ourselves, fine-tuning and perfecting every detail.

To this day, we remain pioneers of alpine footwear, making high-end shoes for all outdoor enthusiasts. Boots such as the ALASKA GTX® have been in the market for 25 years or longer, proving their functionality each and every season, over and over again.



PASSFORM BEST FIT

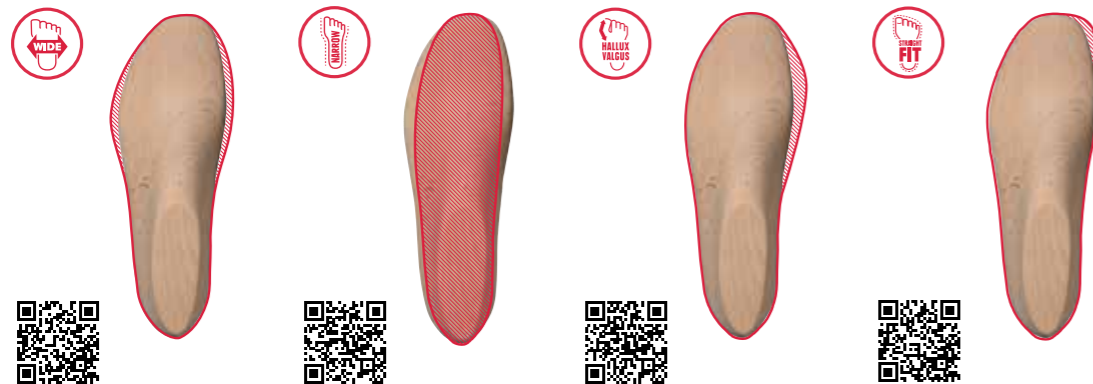
Die Hanwag Passform gilt als legendär.

Über neun Jahrzehnte Erfahrung, hohe Handwerkskunst, ausgewählte Materialien sowie aufwändige Fertigungsverfahren erklären wieso. Das stetig positive Feedback von Kunden sowie Auszeichnungen aus der Industrie bestätigen, dass wir auf dem richtigen Weg sind.

Leisten spielen eine wichtige Rolle beim Geheimnis der perfekten Passform. Ein Schuh hat ab Werk immer eine eigene Form. Diese wird durch den Leisten bestimmt. Ein Leisten ist wie eine Art „künstlicher Fuß“, bestehend aus massivem Holz oder Kunststoff. Über diesen wird dann der Schuh geschustert. Wenn die verwendeten Leisten aber so gar nicht der eigenen Fußform entsprechen, wird der Schuh nie passen und auch qualvolle Wanderkilometer werden daran nichts ändern.

Alle Modelle bei Hanwag werden je nach Kategorie und Anwendungsbereich über die speziell gefertigten und optimierten Leisten geschustert – und zwar für die allermeisten Produkte getrennt nach Damen- und Herrenversionen. Darüber hinaus bieten wir einige Spezialleisten für Menschen, die keinen „Standardfuß“ haben.

UNSERE SPEZIAL-LEISTEN:



The Hanwag fit is a legend in itself.

Over nine decades of experience, superb craftsmanship, the best materials and sophisticated production techniques explain why. Regular feedback from customers and design awards from the industry show that we are getting it right.

Lasts play an important role when it comes to the secret of the perfect fit. At the factory a boot or shoe is given its own, specific form – this is defined by the last. A last is a model rather like artificial foot. It's made either from a meticulously-designed solid piece of wood or plastic and the footwear's fashioned around it. If the last used doesn't correspond to your own foot shape, the footwear will never fit properly and hours and hours of painful hiking trying to break it in won't make any difference.

Each model at Hanwag is designed for a particular category and area of activity and created using specially made and enhanced lasts – in most cases with dedicated men's and women's versions. Additionally, we offer special lasts for people whose feet are not a standard shape or size.

OUR SPECIAL LASTS:



NACHHALTIGKEIT SUSTAINABILITY

Als Teil der Fenix Outdoor Gruppe spielt Nachhaltigkeit für Hanwag eine wichtige Rolle. Bereits seit 1921 setzt Hanwag auf qualitativ sehr hochwertige und damit langlebige Berg- und Trekkingschuhe. Deshalb wird bis heute ausschließlich nach zwei Techniken gefertigt: Der gezwickten und der zwiegenähten Machart. Das verlängert die Lebensdauer, macht die Schuhe wiederbesohlbar, spart damit Ressourcen und schont die Umwelt.

Auch Rohmaterialien wählt Hanwag seit jeher sehr selektiv nach Qualität und Langlebigkeit sowie einer möglichst lokalen und umweltschonenden Verarbeitung.

Um möglichst kurze Transportwege und damit eine geringe CO₂ Emission gewährleisten zu können, greift Hanwag möglichst auf eigene Produktionsstätten bzw. lokale Produzenten, die exklusiv für Hanwag arbeiten, zurück. Dabei finden bei einem Großteil der verkauften Schuhe alle nötigen Schritte – Forschung und Entwicklung, Rohstoffherzeugung, Rohstoffzulieferung, Produktion, Lieferung und Verkauf der meisten Schuhe – innerhalb Europas statt.

Unter dem Motto Innovation aus Tradition arbeitet Hanwag Saison für Saison gemeinsam mit verlässlichen Partnern an neuen Technologien und Ideen. Dabei werden die Hanwag Modelle, die verwendeten Materialien und Produktionsmethoden stets weiterentwickelt.

Ziel von Hanwag ist es, nicht nur Berg- und Trekkingschuhe funktionell noch besser zu machen. Auch die Generationen nach uns sollen die Natur noch so genießen können, wie wir sie heute und bereits vor über 90 Jahren erleben durften.

As part of the Fenix Outdoor Group, sustainability plays an important role for Hanwag. Since 1921 we have been making high-quality, long-lasting alpine and trekking footwear. For this reason, Hanwag continues to only use the cemented construction and double-stitching. This makes all our footwear durable, resoleable, resource-efficient and protects the environment.

Hanwag selects all its materials very carefully and sources primarily materials for durability and quality. In addition, local and eco-friendly processing are taken into account.

To keep distances, transport and CO₂ emissions down, Hanwag relies on proprietary production sites or local producers that work exclusively for Hanwag. The majority of our collection is processed completely in Europe – from research and development through raw materials, supply, shoe production and shipping to selling most of our boots and shoes.

True to the motto “innovation from tradition”, Hanwag conceives new technologies and designs every season together with reliable partners. By doing this, our products, materials and production methods are continuously developed further.

Our goal is not only to evolve mountain and trekking boots further and further in a functional sense. Hanwag wants to support nature, creating a sustainable environment. We want to offer future generations the same experiences in nature that we have enjoyed for 90 years and continue to do so today.



MICHELIN® V-ROUGH MICHELIN® V-ROUGH

Der bekannte Reifenhersteller MICHELIN® hat sich bereits in der Vergangenheit neben seinem Kerngeschäft einen Namen in der Produktion innovativer Schuhsohlen für den sportlichen Einsatz gemacht. Basierend auf der bewährten MICHELIN® „Winter Compound“ gelang es Hanwag und MICHELIN® Technical Soles Entwicklern erfolgreich das V-förmige Profil des legendären MICHELIN® ALPIN 5 Reifen auf eine technische Schuhsohle zu übertragen. Entscheidend im gemeinsamen Desingprozess war vor allem die langjährige Erfahrung im Bezug auf das Zusammenspiel zwischen Sohle und Outdoorschuh sowie die hohen Anforderungen des Hanwag Entwicklungsteams. In Zusammenarbeit mit der Expertise von MICHELIN® bezüglich Bodenhaftung wurde eine Sohle designt, die besondere Griffbarkeit und Stabilität auf unebenem Gelände und bei jedem Wetter bietet. Gleichzeitig ist sie besonders abriebfest und langlebig.

Exklusiv eingesetzt in sieben Modellen der Hanwag Winterkollektion bietet MICHELIN® V-ROUGH durch sein außergewöhnliches Profildesign nicht nur Traktion und Bodenhaftung. Sie ist auch selbstreinigend und besonders langlebig. Lamellenförmige Stollen sorgen für besonders gute Bodenhaftung beim Aufsetzen und Abdrücken und breite Kerben transportieren das Wasser ab, damit kein Wasserfilm auf den Gummistollen entsteht. Maximale Stabilität und Kontrolle beim vielfältigen Einsatz im Herbst und Winter sind damit gesichert.

The well-known tire manufacturer MICHELIN® has built up a reputation apart from their core business in producing innovative technical shoe soles for sporting use in recent years. Based on tried-and-tested „Winter Compound“ rubber, Hanwag and MICHELIN® Technical Soles developers have successfully transferred the technology from the legendary MICHELIN® ALPIN 5 tire to a technical footwear sole. Hanwag development's experience regarding the interaction of sole and outdoor shoe as well as their high requirements have been crucial for the joined design process. Together with MICHELIN's expertise for adherence, a sole has been designed that offers particular traction and stability on uneven terrain and for all weather conditions. At the same time it is very abrasion resistant and durable.

Exclusively available in seven Hanwag winter collection models, the exceptional profile design of MICHELIN® V-ROUGH offers more than just enhanced traction and adherence. It is also self-cleaning and durable. Siped sculptures provide adherence during heel-strike and toe-off and wide grooves expel water to avoid a water film forming on the rubber lugs. The result: maximum stability and control on rugged ground or obstacles for a versatile use in fall and winter.

SHORTCUTS // MICHELIN® V-ROUGH

VORTEILE

- // Traktion & Bodenhaftung
- // Selbstreinigung
- // Langlebigkeit



BENEFITS

- // Traction & adherence
- // Self-cleaning
- // Durability

INSPIRIERT VON // INSPIRED BY: MICHELIN® ALPINE 5

WINTER COMPOUND

- // Gute Kältebeständigkeit
- // Zuverlässige Griffbarkeit bei bis zu -30 °C
- // Weiches rutsicheres Gummi
- // Gute Abriebfestigkeit



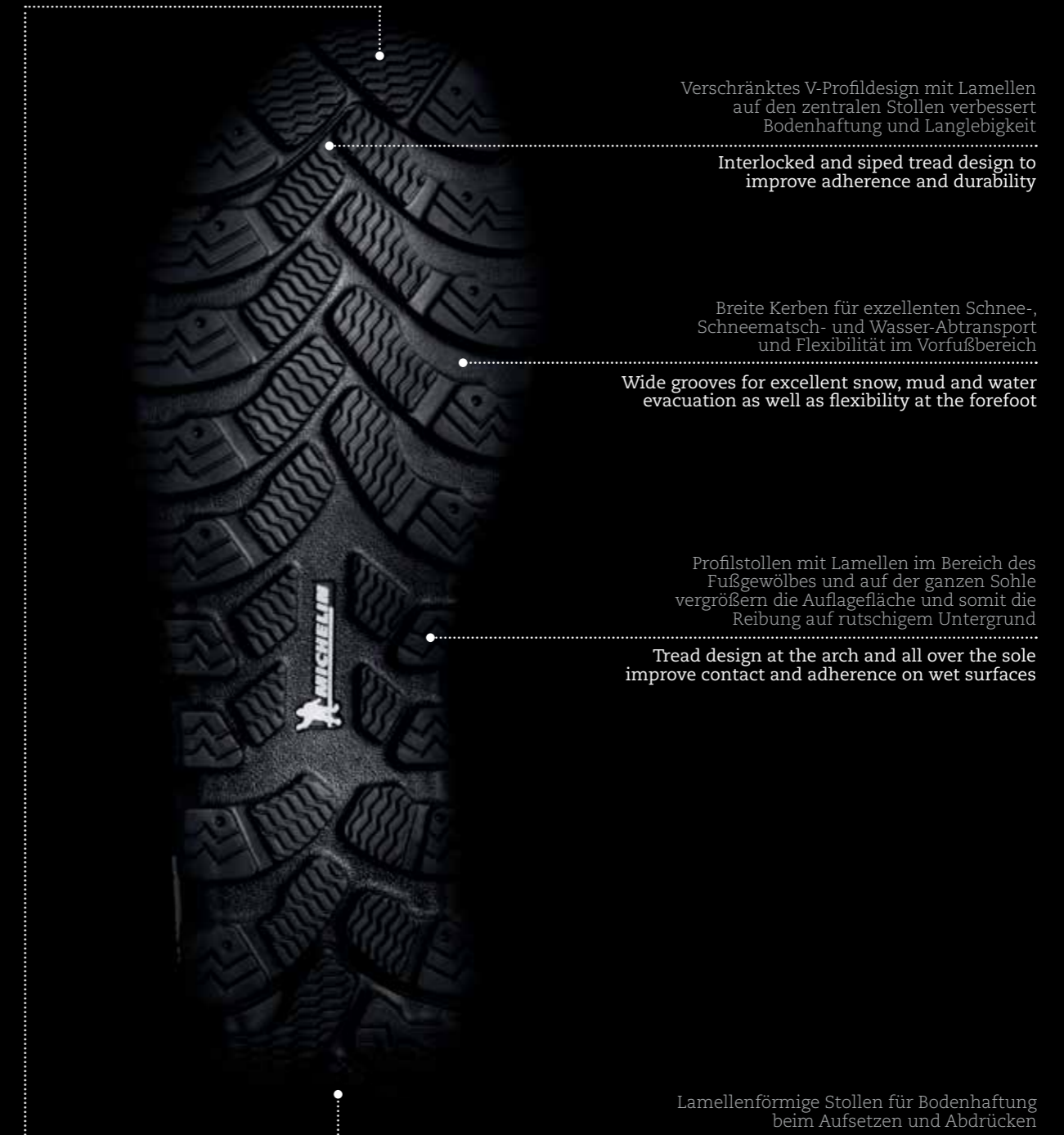
WINTER COMPOUND

- // Cold temperature resistance
- // Firm grip down to -30°
- // Soft antislip rubber
- // Good abrasion resistance

POWERED BY MICHELIN® TECHNICAL SOLES



MICHELIN® V-ROUGH MICHELIN® V-ROUGH



Verschränktes V-Profildesign mit Lamellen auf den zentralen Stollen verbessert Bodenhaftung und Langlebigkeit

Interlocked and siped tread design to improve adherence and durability

Breite Kerben für exzellenten Schnee-, Schneematsch- und Wasser-Abtransport und Flexibilität im Vorfußbereich

Wide grooves for excellent snow, mud and water evacuation as well as flexibility at the forefoot

Profilstollen mit Lamellen im Bereich des Fußgewölbes und auf der ganzen Sohle vergrößern die Auflagefläche und somit die Reibung auf rutschigem Untergrund

Tread design at the arch and all over the sole improve contact and adherence on wet surfaces

Lamellenförmige Stollen für Bodenhaftung beim Aufsetzen und Abdrücken

Siped sculpture for adherence during heel strike and toe-off

POWERED BY MICHELIN® TECHNICAL SOLES





HANWAG BLACK

Die Langlebigkeit, Robustheit und Funktionalität der Hanwag Berg- und Trekkingschuhe werden nicht nur in der Freizeit geschätzt. Im beruflichen Alltag sind die Hanwag Modelle auch bei Jägern, Spezial- und Sicherheitskräften beliebt. Vor allem der stabile Aufbau der Schuhe und Stiefel bei gleichzeitig hohem Gehkomfort überzeugt im Einsatz. Aus diesem Grund fertigt Hanwag einen Teil der Kollektion ausschließlich in schwarz.

Durability, robustness and functionality of Hanwag mountain and trekking boots is not only appreciated for use in leisure time. Hunters, special and security forces value them also for work usage. Hanwag boots and shoes have clear advantages with their stable construction, offering a high walking comfort at the same time. For this reason Hanwag produces parts of the collection exclusively in black.

ALASKA

ALASKA GTX®
ALASKA WIDE GTX®

NR. 2303-[12]
NR. 23036-[12]

Trekking-Klassiker mit GORE-TEX® Futter und bequemem Leisten – auch mit breiterem Vorfußbereich erhältlich

Breathable trekking classic with GORE-TEX® lining and highly-comfortable last – also available with a wider forefoot

FEATURES

- // Nubuck
- // Lining: GORE-TEX®
- // Size: ♂ 6 – 14 // weight/pair: ♂ ca. 1640 g (UK 8)

- // Blattschnitt mit wenigen Nähten
- // Hoch geschnittener Schaft
- // Bequemer Trekking-Leisten
- // Dauerhaft wasserdichtes GORE-TEX® Futter

- // One-piece construction with reduced seams
- // Higher upper
- // Comfortable trekking last
- // Durably waterproof and breathable GORE-TEX® lining



YUKON

YUKON
YUKON WIDE

NR. 2304-[12]
NR. 23046-[12]

Klassischer Trekking-Stiefel mit Lederfutter und bequemem Trekking-Leisten – auch mit breiterem Vorfußbereich erhältlich

Classic, leather-lined boot with a comfortable trekking last – also available with a wider forefoot

FEATURES

- // Nubuck
- // Lining: Leather
- // Size: ♂ 6 – 14 // weight/pair: ♂ ca. 1620 g (UK 8)

- // Blattschnitt mit wenigen Nähten
- // Hoch geschnittener Schaft
- // Bequemer Trekking-Leisten
- // Komfortables Lederfutter

- // One-piece construction with reduced seams
- // Higher upper
- // Comfortable trekking last
- // Comfortable leather lining



ALASKA WINTER

ALASKA WINTER GTX®

NR. 45110-[12]

Sehr warmer, robuster Trekking-Klassiker für den Winter

Very warm and robust classic winter trekking boot

FEATURES

- // Nubuck 2.4–2.6 mm
- // Lining: G-LOFT® FIT / GORE-TEX® Laminate
- // Size: ♂ 6 – 14 // ca. 840 g (Size: 8)

- // Blattschnitt mit wenigen Nähten
- // Bequemer Trekking-Leisten
- // G-LOFT® FIT Isolierung (400 g)
- // Schneeschuhauflage

- // One-piece construction with reduced seams
- // Comfortable trekking last
- // G-LOFT® FIT insulation (400 g)
- // Snowshoe compatible heel



SPECIAL FORCE

SPECIAL FORCE GTX®
SPECIAL FORCE LX

NR. 9308-[12]
NR. 9309-[12]

Klassischer, stabiler und robuster Stiefel mit hohem Tragekomfort und speziellen Features für den Militäreinsatz

Classic, stable and extremely comfortable robust boot with special features for military use

FEATURES

- // Smooth full grain leather
- // Lining: GORE-TEX or Leather combined with GTX® Membrane
- // Size: ♂ 6 – 14 // ca. 840 g (Size: 8)

- // Keine offene Ösen oder Haken
- // Umlaufender hochgezogener Geröllschutzrand
- // Hochgeschnittener Schaft
- // Bequemer Trekking-Leisten

- // No open eyelets or lace hooks
- // High protective Rubber rand
- // Higher upper
- // Comfortable trekking last



SFB 3 H

SFB 3 H GTX®
SFB 3 H LADY GTX®

NR. 900300-[12]
NR. 900301-[12]



Hoher und stabiler, aber dennoch leichter Einsatzstiefel für Polizei und Spezialkräfte

High-cut, stable yet lightweight boot for police and special forces

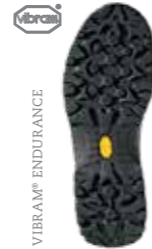
FEATURES

// Nubuck 2.2-2.4 mm
// Lining: GORE-TEX®
// Size: ♂ 6 - 13 // ♀ 3,5 - 9 // weight/pair: ♂ ca. 1260 g (UK 8), ♀ ca. 1160 g (UK 5)

// Leicht da große Cordura® Einsätze
// Bequemer Trekking-Leisten
// Schaftabschluss in weichem Leder
// Bewährte VIBRAM® ENDURANCE Laufsohle

// Extensive Cordura® inserts for lighter weight
// Comfortable trekking last
// Soft leather cuff
// Tried-and-tested VIBRAM® ENDURANCE outsole

[12]-Schwarz, Black ♂♀



VIBRAM® ENDURANCE

GORE-TEX®
PRODUCTS

TATRA II BB & TATRA II BB WIDE

TATRA II BB GTX®
TATRA II BB WIDE GTX®

NR. 900100-[12]
NR. 900200-[12]



Einfarbig schwarze Variante des komfortablen Trekking-Stiefels. Die bewährte Vibram® DYNO XC Sohle sorgt für perfekten Gehkomfort und Traktion in jedem Gelände

The all-black version of our comfortable trekking boot. With an extra flexible sole Vibram® Dyno XC, for maximum walking comfort and traction in all terrains

FEATURES

// Full Grain Leather
// Lining: GORE-TEX®
// Size: ♂ 6 - 13 // weight/pair: ♂ ca. 1470 g (UK 8)

// Click Clamps für Zweizonen-Schnürung und Zungenhaken, der das Verrutschen der Zunge nach außen verhindert
// Weicher Schaftabschluss aus Leder mit Belüftungslöchern
// Vibram® Dyno XC Sohle
// Neue, besonders komfortable Einlegesohle
// Spitzengummischutz

// Click Clamp eyelets for 2-zone lacing, tongue lace hook prevents tongue from slipping
// Padded soft leather cuff with vent holes
// Vibram® Dyno XC sole
// New, extra comfortable footbed
// Protective heel and toe caps

[12]-Black ♂



VIBRAM® DYNO-XC

GORE-TEX®
PRODUCTS



LHASA

LHASA

NR. 1221-[12]

Komfortabler Trekking-Stiefel aus Yak-Leder mit viel Sohlenflex

Comfortable yak leather boot with good sole flex

FEATURES

- // Tibetan yak leather
- // Lining: Chrome-free leather
- // Size: ♂ 6 – 13 // weight/pair: ♂ ca. 1580 g (UK 8)

- // Trekking-Leisten
- // Weicher Schaftabschluss aus Leder mit Belüftungslöchern
- // Kugelrollschlaufen
- // Spitzen- und Fersenschutz aus Gummi

- // Trekking last
- // Padded soft leather cuff with vent holes
- // Ball bearing lacing system
- // Rubber heel and toe caps



[12]-Black ♂



VIBRAM® AW INTEGRAL



CANYON

CANYON
CANYON LADY

NR. 2236-[12]
NR. 2238-[12]

FEATURES

- // Nubuck
- // Chrome-free leather
- // Size: ♂ 6 – 13 // ♀ 3,5 – 9 // weight/pair: ♂ ca. 1300 g (UK 8), ♀ ca. 1060 g (UK 5)

- // Extra weicher Schaftabschluss aus Leder
- // Fersenbeugefalte
- // Fersenzugverstärkung
- // Flexible Schnürelemente

- // Extra-soft padded leather cuff
- // Flex zones at heel
- // Reinforcing heel tension element
- // Soft, flexible lacing sections



Stabiler Leicht-Trekking-Stiefel – auch mit breiterem Vorfußbereich erhältlich

Lightweight, yet sturdy leather trekking boot – also available with a wider forefoot



[12]-Black ♂♀



VIBRAM® ENDURANCE



BANKS II

BANKS II GTX®

NR. 23102-[12]



Besonders bequemer Trek Light-Stiefel aus edlem Nubuk und Cordura®

Especially lightweight trekking boot made of classic nubuck and Cordura®

FEATURES

- // Nubuck, Cordura®
- // Lining: GORE-TEX® Lamine
- // Size: ♂ 6 – 13 // ca. 610 g (Size: 8)

- // Spitzenzugschnürung: Lederschleife überträgt Zug beim Schnüren nach hinten
- // Hochgezogener Sohlenrand an der Ferse
- // Spitzenschutz aus Gummi leichter Materialmix aus Leder und Cordura®

- // Leather lacing tab: transfers lacing tension to the back
- // Raised sole at heel
- // Lightweight leather and Cordura® upper



[112]-All Black ♂



VIBRAM® ENDURANCE



GORE-TEX
PROOF



ANVIK

ANVIK GTX®

NR. 44260-[12]

FEATURES

- // Nubuk
- // Lining: GORE-TEX® Sierra
- // New MICHELIN® V-ROUGH sole
- // Size: ♂ 6 – 13 // ca. 600 g (Size: 8)

- // Hochwertiges Nubukleder mit leichtem „Pull-Up“ Effekt
- // StraightFit Leisten: Mehr Platz und bessere Wärmeisolierung in der Zehenbox, dank der Geradstellung der Großzehe
- // Extra komfortable und gelenkschonende Sohlenkonstruktion aus PU und Gummi
- // Perforierter Beugeinsatz aus Leder für die Schaftbeweglichkeit nach hinten und extra Komfort

- // High-end Nubuk leather with slight „Pull-Up“ effect
- // StraightFit last - provides more space and better insulation for the toes by allowing the big toe to assume a straighter position
- // Extra comfortable and joint-friendly sole construction made from PU and rubber
- // Perforated bend application made from leather for backwards freedom of movement at the cuff and extra comfort

GORE-TEX®
PRODUCTS

AOTEA

AOTEA GTX®

NR. 44262-[12]

FEATURES

- // Nubuk, Felt
- // Lining: GORE-TEX® Sierra
- // New MICHELIN® V-ROUGH sole
- // Size: ♀ 3,5 – 9 // ca. 480 g (Size: 5)

- // Hochwertiges Nubukleder mit leichtem „Pull-Up“ Effekt und besonders geschmeidigem Schaftabschluss
- // StraightFit Leisten: Mehr Platz und bessere Wärmeisolierung in der Zehenbox, dank der Geradstellung der Großzehe
- // Extra komfortable und gelenkschonende Sohlenkonstruktion aus PU und Gummi
- // Perforierter Beugeinsatz aus Leder für die Schaftbeweglichkeit nach hinten und extra Komfort

- // High-end Nubuk leather with slight „Pull-Up“ effect and extra soft cuff
- // StraightFit last - provides more space and better insulation for the toes by allowing the big toe to assume a straighter position
- // Extra comfortable and joint-friendly sole construction made from PU and rubber
- // Perforated bend application made from leather for backwards freedom of movement at the cuff and extra comfort

GORE-TEX®
PRODUCTS

Moderner, multifunktionaler Schuh aus hochwertigen Materialien mit neuer MICHELIN® V-ROUGH Technologie und komfortabler Sohlenkonstruktion für lange Waldspaziergänge und den urbanen Wintereinsatz

Stylish, multifunctional shoe made from high-end materials, with the new MICHELIN® V-ROUGH technology and a very comfortable sole construction for long walks in the woods and everyday winter use



Multifunktionaler, besonders geschmeidiger Damenschuh aus hochwertigen Materialien mit neuer MICHELIN® V-ROUGH Technologie und komfortabler Sohlenkonstruktion für lange Waldspaziergänge und den urbanen Wintereinsatz

Multifunctional, very flexible women's shoe made from high-end materials, with the new MICHELIN® V-ROUGH technology and a very comfortable sole construction for long walks in the woods and everyday winter use



MOAPA

MOAPA GTX®

NR. 44240-[12]

FEATURES

- // High quality suede, G-1000®
- // Lining: GORE-TEX® Sierra
- // New MICHELIN® V-ROUGH sole
- // Size: ♂ 6 - 13 // ♀ 3,5 - 9 // ca. 530 g (Size: 5)

- // Geringes Gewicht und sportliches Design für ein vielseitiges Einsatzgebiet
- // StraightFit Leisten: Mehr Platz und bessere Wärmeisolierung in der Zehenbox, dank der Geradestellung der Großzehe
- // Leichtgänge Ringschlaufenschnürung

- // Lightweight, sporty design for a versatile field of application
- // StraightFit last - provides more space and better insulation for the toes by allowing the big toe to assume a straighter position
- // Easy-adjust lacing with metal lace rings

[12]-Schwarz_Black ♂



MICHELIN® V-ROUGH sole



Leichter Wanderstiefel in sportlichem Design und aus einem Velours-Materialmix für einfache Wanderungen in der kalten Jahreszeit und den urbanen Wintereinsatz

Lightweight hiking boot with a sporty design and sueded mix upper for easy hiking in cold conditions and everyday winter use

ROBIN BB

ROBIN BB GTX®

NR. 900400-[12]

FEATURES

- // Nubuck
- // Lining: GORE-TEX®
- // Size: ♂ 6 - 14 // weight/pair: ♂ ca. 1090 g (UK 8)

- // Gut zu pflegendes und extrem widerstandsfähiges Glatt Leder
- // Extra weicher Schaftabschluss aus Leder
- // Schnürteile aus Metall

- // Robust leather uppers that are easy to care for
- // Extra-soft padded leather cuff
- // Extra soft leather cuff
- // Metal lace elements

[12]-Black ♂



VIBRAM® ULTRAGRIP II



Vielseitiger, flexibler Halbschuh für fast jeden Untergrund
Versatile, flexible low-cut shoe for virtually all terrain



GORE-TEX® G-1000®

PERFORMANCE

PERFORMANCE GTX®
PERFORMANCE LADY GTX®

NR. 5320-[12]
NR. 6321-[12]



Stabiler, vielseitiger Trail-Halbschuh mit komfortablem Abrollverhalten für lange Touren

Robust and sturdy trail shoe with comfortable roll-off performance, suitable for longer hikes and walks

FEATURES

- // Micro-suede, Air-Mesh
- // Lining: GORE-TEX®
- // Size: ♂ 6 - 13 // ♀ 3,5 - 9 // weight/pair: ♂ ca. 840 g (UK 8), ♀ ca. 740 g (UK 5)

- // Verdeckte Ghilly Schnürung
- // Fersenzugverstärkung aus Textil und Leder
- // Leichter, atmungsaktiver Materialmix aus Micro-Suede und Air-Mesh
- // Dauerhaft wasserdichtes GORE-TEX® Futter

- // Concealed ghilly lacing
- // Textile and leather reinforcing heel tension element
- // Lightweight, breathable micro suede and Air-Mesh
- // Durably waterproof and breathable GORE-TEX® lining

[12]-Black ♂♀



HANWAG HYPER GRIP 3-POINT



VALUNGO II BUNION

VALUNGO II BUNION
VALUNGO II BUNION LADY

NR. 300110-[12]
NR. 300111-[12]



Speziell für Menschen mit Hallux Valgus entwickelt:
Leichter Travel-Halbschuh mit Lederfutter für den Alltagseinsatz, jetzt in neuem Look

Developed especially for people with hallux valgus.
A lightweight travel shoe with a leather lining for comfortable everyday use, now in a new look

FEATURES

- // Nubuck
- // Lining: Leather
- // Size: ♂ 6 - 13 // ♀ 3,5 - 9 // weight/pair: ♂ ca. 970 g (UK 8), ♀ ca. 800 g (UK 5)

- // Nur mit Bunion Leisten für Menschen mit Hallux Valgus erhältlich.
- // Leichte Hanwag Multifilm Light Sohle
- // Hochwertigstes Nubuk Oberleder und Lederfutter

- // Only available in bunion version for wearers with hallux valgus
- // Lightweight Hanwag Multifilm Light sole
- // High-quality nubuck leather upper and leather lining

[12]-Black ♂♀



HANWAG MULTIFILM LIGHT



GORE-TEX®



INTERNATIONAL DISTRIBUTORS

EUROPE

Austria

Fenix Outdoor Austria Italy GmbH
+43 512 79 34 18
info@fenixoutdoor.at

Benelux & France

Fenix Outdoor Benelux B.V.
sales@fenixoutdoor.nl

Chile

Comercial Best Hike LTDA
+56 223 357 56 9
njparot@volkanica.cl

Cyprus

H & A Strovolos Ltd.
+357 223 290 09
info@hastrovolos.com

Czech Republic

Fenix Outdoor s.r.o.
+420 230 234 329
czech@fenixoutdoor.se

Denmark, Greenland, Iceland & Faroe Island

Fenix Outdoor Danmark
+45 86 20 20 75
info@fenixoutdoor.dk

Finland

Fenix Outdoor Finland OY
+358 98 771 133
info@fjallraven.fi

Germany

Hanwag Deutschland Vertriebs GmbH
+49 8139 9356 0
verkauf@hanwag.de

Great Britain

Rosker Ltd.
+44 239 252 87 11
sales@rosker.co.uk

Greece

Ath. Gialitakis S.A.
+3028 1025 6297
artemisport@hotmail.com

Hungary

Fenix Outdoor Emerging Markets GmbH
+36 1 452 7255
hungary@fenixoutdoor.se

Israel

The North Star Ltd.
+972 257 995 79
orders@thenorthstar.co.il

Italy

Fenix Outdoor Austria Italy GmbH
+39 349 692 7594
info@fenixoutdoor.at

Lebanon

Sports Life S.A.R.L.
+961 1 25 64 37
touficsportslifegroup.com

Norway

Fenix Outdoor Import AS
+47 61 24 69 00
post@fenixoutdoor.no

Poland

Fenix Outdoor Emerging Markets GmbH
+48 61 448 5491
poland@fenixoutdoor.pl

Russia

Fenix Outdoor Emerging Markets GmbH
+7 926 599 1812
export@fenixoutdoor.se

Slovakia

Fenix Outdoor s.r.o.
+421 232 144 567
slovakia@fenixoutdoor.se

Slovenia & Croatia

Fenix Outdoor Emerging Markets GmbH
+386 31 457 547
slovenia@fenixoutdoor.se

Sweden

Hanwag GmbH
+46 660 266 225
camilla.schill@fenixkundservice.s

Switzerland

Bus Sport AG
+41 81 750 0330
info@bussport.ch

Turkey

Kuzey Outdoor
+90 212 438 0725
metin@kuzeykamp.com.tr

All other Eastern European Countries

Fenix Outdoor Emerging Markets GmbH
+49 8139 9356 35
export@fenixoutdoor.se

ASIA

China

Jiangsu Fenix Outdoor Inc.
+86 10 5900 9392
info@fenixoutdoor.cn

Japan

YS International Co. Ltd.
+81 3 6418 9338
tasaki@ys-international.co.jp

South Korea

Alpen International Co. Ltd.
+82 70 760 66 617
alex.cho@alpen-international.com

All other Asian Countries

Fenix Outdoor Asia Ltd.
thomas.marie@fenixoutdoor.hk

NEW ZEALAND

New Zealand

S.R. Marston & Co. Ltd.
+64 33 66 43 75
craig@srmarston.co.nz

NORTH AMERICA

USA & Canada

Fenix Outdoor North America
+1 307 857 4741
cody.winward@hanwag.com
+1 303 996 3741
linda.barsch@fjallraven.us



HEADQUARTERS

Hanwag GmbH

Wiesenfeldstrasse 7
85256 Vierkirchen, Germany
+49 8139 9356 0
kontakt@hanwag.de

GRÖSSEN | SIZES:

UK	3	3.5	4	4.5	5	5.5	6	6.5	7	7.5	8	8.5	9	9.5	10	10.5	11	11.5	12	12.5	13	13.5	14	
EUR	35.5	36	37	37.5	38	39	39.5	40	40.5	41.5	42	42.5	43	44	44.5	45	46	46.5	47	48	48.5	49	49.5	
US ♂	4	4.5	5	5.5	6	6.5	7	7.5	8	8.5	9	9.5	10	10.5	11	11.5	12	12.5	13	13.5	14	14.5	15	
US ♀		6	6.5	7	7.5	8	8.5	9	9.5	10	10.5	11	11.5											