

MOUNTAIN BOOTS HANDCRAFTED WITH PASSION

BORN IN BAVARIA – WORN AROUND THE WORLD

WORKBOOK
FALL/WINTER 18/19



OUTDOOR FOOTWEAR
SINCE 1921

Wege entstehen, indem wir sie gehen.
Sie offenbaren uns, was uns bewegt, was uns treibt, wer wir sind.
Wir gehen unseren Weg seit über 90 Jahren.
Unsere Werte wurden zur Tradition, unsere Hingabe zur Leidenschaft.

Aus Bayern in die Welt.
Wir sind gespannt wohin der Weg führt.

We all leave trails as we walk.
And these trails reveal what moves us, what drives us, who we are.
We've been following ours for over 90 years.
Our values became tradition, our commitment became passion.

Born in Bavaria. Worn around the world.
We're excited to see where the trail leads.

HANWAG





CONTENT

OVERVIEW	07
BORN IN BAVARIA	08
WORN AROUND THE WORLD	10
HANWAG BEST FIT	12
OUR SPECIAL LASTS	14
SUSTAINABILITY	16
ECO-SHELL FOOTWEAR	18
MICHELIN® V-ROUGH	22
ICE GRIP	24
G-LOFT® FIT	26
OUTDOOR WINTER	29
ACTIVE WINTER	35
DOUBLE-STITCHED	43
ACCESSORIES	49



ÜBERSICHT OVERVIEW

OUTDOOR WINTER



ABISKO GTX ♂
PAGE 31



FJÄLL EXTREME GTX ♂
PAGE 31



ALASKA WINTER GTX ♂
PAGE 32



TORNE GTX ♂
TORNE LADY GTX ♀
PAGE 32

ACTIVE WINTER



PULJA LADY ES ♀
PAGE 37



SAISA HIGH LADY ES ♀
PAGE 37



ANROS ES ♂
PAGE 38



AOTEA GTX ♀
PAGE 39



ANVIK GTX ♂
PAGE 39



MOAPA GTX ♂
MOAPA LADY GTX ♀
PAGE 40



ANVOK ES ♂
PAGE 40



SAISA MID LADY GTX ♀
PAGE 41

ZWIEGENÄHT



GRIZZLY TOP ♂
PAGE 45



RÄVEN II ♂
RÄVEN II LADY ♀
PAGE 45



GRÜNTE WINTER ♂
PAGE 46



STUIBEN II ♂
PAGE 46



KOFEL MID SPECIAL EDITION ♂
PAGE 47

AUS BAYERN BORN IN BAVARIA

Hauptsitz in Vierkirchen, Bayern, Deutschland / Headquarters in Vierkirchen, Bavaria, Germany



Hans Wagner
Deutsche Konstruktionen / German engineering



Sepp Wagner
Die Hanwag Passform gilt als legendär / The Hanwag fit is a legend in itself.



Leidenschaft für das Bergsteigen / Passion for mountaineering

Von 1921 bis heute steht Hanwag für traditionelle Handwerkskunst in Kombination mit ausgereiftem technischen Know-How, sowie Tradition und Langlebigkeit verbunden mit kontinuierlicher Innovation. Seit jeher produziert Hanwag am Firmensitz in Vierkirchen, in der Nähe von München, funktionale Berg- und Trekkingschuhe von höchster Qualität. Ob die ersten Skistiefel aus Leder in den 1930ern, die ersten speziellen Skitourenstiefel in den 1970ern oder die ersten Sportkletter- und Gleitschirmschuhe in den 1980ern – seit über 90 Jahren wird in Vierkirchen gemeinsam mit vielen erfahrenen europäischen Athleten innovatives Schuhwerk für den sportlichen Einsatz designt, weiterentwickelt und bis ins kleinste Detail perfektioniert.

Die bayerischen Alpen sind unser „Spielplatz“. Nicht nur deshalb liegt Hanwag das Thema Nachhaltigkeit am Herzen, sondern auch weil Hanwag Stiefel und Schuhe noch in 90 Jahren getragen werden sollen. Folglich werden Rohmaterialien sehr selektiv und mit Rücksichtnahme auf Langlebigkeit und Qualität ausgewählt. Mit Lieferanten und Produktionspartnern arbeitet Hanwag unter Berücksichtigung kurzer Wege und hohe Umweltstandards ausschließlich innerhalb Europas.

Im bayerischen Vierkirchen, genau wie an den anderen Produktionsstandorten in Europa fertigt Hanwag ausnahmslos nach zwei handwerklich sehr anspruchsvollen Techniken: Der gezwickten und der zwiegenähten Machart. Das macht alle Hanwag Schuhe robust, langlebig und vor allem wiederbesohlbar.

Hanwag has been manufacturing high-quality mountaineering and trekking footwear at its headquarters in Vierkirchen, near Munich, since 1921. Hanwag footwear stands for traditional Bavarian craftsmanship and durability combined with technical expertise and continuous innovation. From the first leather ski boots in the 1930s, via the first ski touring boots in the 1970s to some of the first sport climbing shoes and paragliding boots in the 1980s – Vierkirchen has been base camp for the Hanwag design team and large numbers of European athletes developing, continually improving and perfecting innovative footwear for mountain sports right down to the smallest detail for over 90 years.

The Bavarian alps are our “playground”. This is one of the reasons why sustainability is so important to us at Hanwag. Hanwag boots and shoes are made to last a lifetime and should still be fit for use in 90 years’ time. Consequently, all materials are selected extremely carefully and always taking durability and quality into account. Suppliers and partners are chosen exclusively within Europe to have shorter transport routes and higher standards of environmental protection.

To this day, Hanwag manufactures in Vierkirchen, Bavaria and its other production sites in Europe using two particularly demanding handcrafted techniques only: cemented construction and double stitching. This means that all Hanwag boots and shoes are robust, long-lasting and fully resoleable.

IN DIE WELT WORN AROUND THE WORLD

Bei der Herstellung hochwertiger Bergschuhe ist seit jeher Funktion Schlüssel zum Erfolg. Für Hanwag bedeutet das Produkte auf den Markt zu bringen, die ganz einfach funktionieren. Wo in den Bergen du unterwegs bist, welche Bedingungen gerade herrschen und auf welchem Untergrund du dich bewegst – auf deine Hanwag Schuhe kannst du dich verlassen.

Seit 1921 hat sich Hanwag weiter entwickelt. Neue Techniken, Funktionen, Trends und Anforderungen haben ihre Spuren hinterlassen. Auch wenn die Tradition gelebt und dieselben Werte bis heute verfolgt werden, treibt Innovation die Schuhentwickler und Mitarbeiter von Hanwag immer weiter an. Und dabei muss es nicht immer ein neues Modell sein. Oft reicht es auch einen alten Klassiker neu aufzulegen und noch besser zu machen, oder neue Technologien zu entwickeln, die den Produktionsprozess umweltschonender gestalten.

Heute ist Hanwag eine globale Marke. Der Einsatzbereich der Berg- und Trekking-schuhe, die klimatischen Bedingungen und landschaftliche Voraussetzungen können im internationalen Vergleich stark variieren. Trotzdem schätzen Bergsteiger und Wanderer auf der ganzen Welt die bewährte Qualität, Passform, Funktion und Tradition des Vierkirchener Bergschusters. Aus Bayern in die Welt.

Focussing on function has always been the key to successfully manufacturing high-quality alpine footwear. For Hanwag, this means making products that work. Wherever in the mountains you might be, whatever conditions and terrain you might face – you can rely on your Hanwag footwear.

Since 1921, Hanwag has been continually evolving. New techniques, new functions, new trends and requirements have all left their mark. Tradition plays a very important role and we still uphold our original values. However, now more than ever, innovation is a driving force for developers and employees throughout the company. This doesn't mean that we create brand-new models all the time. It often makes good sense to further develop a tried and tested classic, or implement a new technology that makes the production process more environmentally-friendly.

Today, Hanwag is a global brand. Alpine and trekking activities, climate conditions and terrain may vary dramatically, yet mountaineers and hikers around the world continue to appreciate quality, fit, function and tradition of the shoemaker from Vierkirchen. Born in Bavaria – Worn Around The World.



HANWAG PASSFORM HANWAG BEST FIT

Die Hanwag Passform gilt als legendär.

Über neun Jahrzehnte Erfahrung, hohe Handwerkskunst, ausgewählte Materialien sowie aufwändige Fertigungsverfahren erklären wieso. Das stetig positive Feedback von Kunden sowie Auszeichnungen aus der Industrie bestätigen das.

Leisten spielen eine wichtige Rolle beim Geheimnis der perfekten Passform. Ein Schuh hat ab Werk immer eine eigene Form. Diese wird durch den Leisten bestimmt. Ein Leisten ist wie eine Art „künstlicher Fuß“, bestehend aus massivem Holz oder Kunststoff. Über diesen wird der Schuh geschustert. Wenn die verwendeten Leisten aber so gar nicht der eigenen Fußform entsprechen, wird der Schuh nie passen und auch qualvolle Wanderkilometer werden daran nichts ändern.

Alle Modelle bei Hanwag werden je nach Kategorie und Anwendungsbereich über die speziell gefertigten und optimierten Leisten geschustert – und zwar für die allermeisten Produkte getrennt nach Damen- und Herrenversionen. Darüber hinaus bietet Hanwag einige Spezialleisten für Menschen, die keinen „Standardfuß“ haben.

The Hanwag fit is a legend in itself.

Over nine decades of experience, superb craftsmanship, the best materials and sophisticated production techniques explain why. Regular feedback from customers and design awards from the industry confirm this.

Our special lasts play an important role when it comes to the secret of a perfect fit. At the factory, a boot or shoe is given its own, specific form – this is defined by the last. A last is a model rather like an artificial foot. It's made either from a meticulously-designed solid piece of wood or plastic and the footwear's fashioned around it. If the last used doesn't correspond to your own foot shape, the footwear will never fit properly and hours and hours of painful hiking trying to break it in won't make any difference.

Each model at Hanwag is designed for a particular category and area of activity and created using specially made and enhanced lasts – in most cases with dedicated men's and women's versions. Additionally, Hanwag offers special lasts for people whose feet are not a standard shape or size.



**DIE PERFEKTE PASSFORM IST
DAS WICHTIGSTE KRITERIUM
FÜR EINEN SCHUH ÜBERHAUPT**

**PERFECT FIT IS PIVOTAL TO
GOOD FOOTWEAR**

UNSERE SPEZIAL-LEISTEN OUR SPECIAL LASTS



Wide

Während der Fersenbereich normal ist, bietet der Schuh im Vorfuß- und im Ballenbereich mehr Platz. Ein Wide-Modell passt Menschen, denen ein „normales“ Modell vorne zu eng ist.

Wide lasts have standard heel sections, but are wider around the forefoot and ball of the foot. Our wide models are for people who find standard models too narrow at the front.



Differenz zum Normal-Leisten
Difference to normal last



Bunion

Viele Menschen – vor allem Frauen, aber auch viele Boulderer und Sportkletterer – leiden unter einem Schiefstand der Großzehe (Hallux Valgus) und einer Versteifung des Großzehengrundgelenks. Wir verwenden deshalb den bisher einmaligen Bunion-Leisten. Er bietet viel mehr Platz für das Großzehengrundgelenk.

Bunions (hallux valgus), are a bony protuberance at the base of the big toe, and one of the most common problems that people experience with their feet. Many people – mainly women, but also boulderers and sport climbers – suffer from bunions and inflamed joints at the big toe. This is why we use the unique Bunion last. It provides additional room specifically at the big toe joint where it's needed.



StraightFit

Er basiert auf dem Trekking-Leisten mit einer neu entwickelten Zehenbox, erlaubt aber eine Geradestellung der Großzehe und bietet den Zehen insgesamt sehr viel Platz – das kommt speziell Menschen mit einem breiteren Vorfuß zu Gute.

Our StraightFit last is based on our trekking lasts, but with new toe boxes. It allows the big toe to sit straight and provide a lot of space for the toes generally and benefit people with wider forefeet in particular.



NACHHALTIGKEIT SUSTAINABILITY

Als Teil der Fenix Outdoor Gruppe spielt Nachhaltigkeit für Hanwag eine wichtige Rolle. Bereits seit 1921 setzt Hanwag auf qualitativ sehr hochwertige und damit langlebige Berg- und Trekkingsschuhe. Deshalb wird bis heute ausschließlich nach zwei Techniken gefertigt: Der gezwickten und der zwiegenähten Machart. Das verlängert die Lebensdauer, macht die Schuhe wiederbesohlbare, spart damit Ressourcen und schont die Umwelt.

Auch Rohmaterialien wählt Hanwag seit jeher sehr selektiv nach Qualität und Langlebigkeit sowie einer möglichst lokalen und umweltschonenden Verarbeitung.

Um möglichst kurze Transportwege und damit eine geringe CO₂ Emission gewährleisten zu können, greift Hanwag möglichst auf eigene Produktionsstätten, bzw. lokale Produzenten, die exklusiv für Hanwag arbeiten zurück. Dabei finden bei einem Großteil der verkauften Schuhe alle nötigen Schritte – Forschung und Entwicklung, Rohstoffherzeugung, Rohstoffzulieferung, Produktion, Lieferung und Verkauf der meisten Schuhe – innerhalb Europas statt.

Unter dem Motto Innovation aus Tradition arbeitet Hanwag Saison für Saison gemeinsam mit verlässlichen Partnern an neuen Technologien und Ideen. Dabei werden die Hanwag Modelle, die verwendeten Materialien und Produktionsmethoden stets weiterentwickelt.

Ziel von Hanwag ist es nicht nur Berg- und Trekkingsschuhe funktionell noch besser zu machen. Auch die Generationen nach uns sollen die Natur noch so genießen können, wie wir sie heute und bereits vor über 90 Jahren erleben durften.

As part of the Fenix Outdoor Group, sustainability plays an important role for Hanwag. Since 1921 we have been making high-quality, long-lasting alpine and trekking footwear. For this reason, Hanwag continues to only use the cemented construction and double-stitching. This makes all our footwear durable, resoleable, resource-efficient and protects the environment.

Hanwag selects all its materials very carefully and sources primarily materials for durability and quality. In addition, local and eco-friendly processing are taken into account.

To keep distances, transport and CO₂ emissions down, Hanwag relies on proprietary production sites or local producers that work exclusively for Hanwag. The majority of our collection is processed completely in Europe – from research and development, through raw materials, supply, shoe production and shipping, to selling most of our boots and shoes.

True to the motto “innovation from tradition”, Hanwag conceives new technologies and designs every season together with reliable partners. By doing this, our products, materials, and production methods are continuously developed further.

Our goal is not only to evolve mountain and trekking boots further and further in a functional sense. Hanwag wants to support nature, creating a sustainable environment. We want to offer future generations the same experiences in nature that we have enjoyed for 90 years and continue to do so today.



ECO-SHELL FOOTWEAR ECO-SHELL FOOTWEAR

ECOSHELL
FOOTWEAR

Wasserdicht, Atmungsaktiv, Nachhaltig – mit Eco-Shell Footwear präsentiert Hanwag im Herbst/Winter 2018/19 eine eigene Membran, die sich perfekt für die funktionelle Verarbeitung bei Winterschuhen eignet. In den neuen Eco-Shell Footwear Modellen der Active Winter Produktlinie verzichtet Hanwag erstmalig komplett auf den Einsatz von Fluorchemie.

Das hat einen guten Grund. Lange Zeit wurde wasserdichte Outdoor-Ausrüstung mit diesen leistungsstarken Chemikalien behandelt, um sie wasserabweisend zu machen. Doch Fluorcarbone, insbesondere PFCs sind nicht natürlich, extrem flüchtig, mobil und persistent. Sie besitzen negative Eigenschaften, die Menschen, Tiere und Umwelt gefährden können. Hanwag will deshalb langfristig auf Fluorchemie komplett verzichten und geht mit Eco-Shell Footwear einen ersten Schritt in diese Richtung.

Folgende Gründe stützen die Nachhaltigkeit der neuen Eco-Shell Footwear Modelle, PULJA LADY ES, SAISA HIGH ES and SAISA MID LADY ES, ANROS ES und ANVOK ES:

Sie sind...

- // ... ohne Einsatz von Fluorchemie hergestellt
- // ... im Hausmüll entsorgbar, da gefahrlos verbrennbar
- // ... mit Warmfutter aus 100% recyceltem Polyester, zertifiziert nach Öko-Tex 100 Standard ausgestattet
- // ... positiv für die CO₂ Bilanz, dank kurzer Transportwege für Materialien und Produktion ausschließlich innerhalb Europas
- // ... mit hochwertigem, umweltbewussten Leder aus europäischen Gerbereien hergestellt
- // ... besonders langlebig, da wiederbesohlbar dank gezwickter Machart

Waterproof, breathable and sustainable – with Eco-Shell Footwear. Hanwag is introducing a new proprietary membrane for Fall/Winter 2018/19. It's designed to function perfectly in winter boots. What's more, Hanwag uses absolutely no fluorochemicals in the new Eco-Shell Footwear models of its Active Winter line.

There is an important reason behind this. For a long time, waterproof outdoor equipment has been treated with fluorocarbons. These highly efficient chemicals make it water repellent. Yet fluorocarbons, especially PFCs, are not natural. These chemical compounds break down very slowly and are often characterized as persistent. They can harm people, animals and the environment. This is why Hanwag aims to stop using fluorochemicals in the long-term. Eco-Shell Footwear is a first step to reaching this goal.

The new Eco-Shell Footwear models PULJA LADY ES, SAISA HIGH ES and SAISA MID LADY ES, ANROS ES and ANVOK ES are sustainable for a number of reasons:

They ...

- // ... are made without using fluorochemicals
- // ... can be disposed of in domestic waste and are combustible and harmless for health and the environment
- // ... have a warm lining made of 100% recycled polyester and are certified to Oeko-Tex 100
- // ... improve our carbon footprint due to shorter transport routes, all materials are made in Europe
- // ... are made with high-quality, eco-friendly leather from European tanneries
- // ... are particularly long lasting due to their resoleable cemented construction

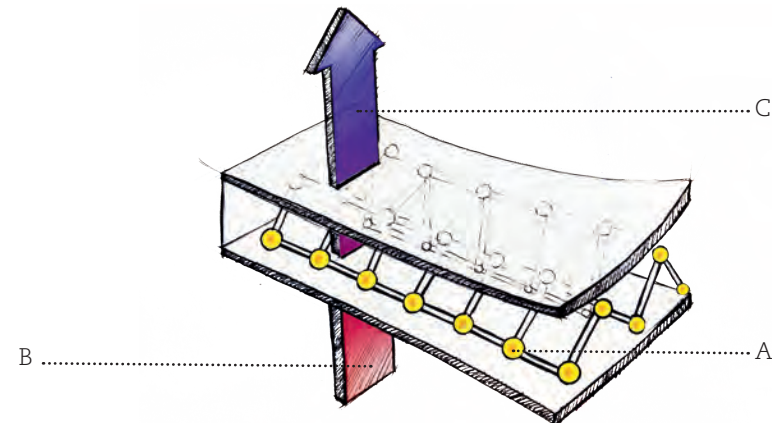
LEAVE NOTHING BUT FOOTPRINTS



ECO-SHELL FOOTWEAR ECO-SHELL FOOTWEAR

ECOSHELL
FOOTWEAR

Die Eco-Shell Footwear Membrantechnologie funktioniert als ein Hydrophiles System. Das Hydrophile System ist ein physikalisch-chemischer Prozess (A) bei dem der Schweiß, also die Flüssigkeit (B) von der Innenseite durch die Membran in Wasserdampf (C) umgewandelt wird, welcher nach außen abtritt. Eco-Shell Footwear ist eine PU-Membran.



Eco-Shell Footwear membrane technology works as a hydrophilic system. This hydrophilic system is a physiochemical process (A) where sweat, i.e. moisture (B) from the body is transformed to vapour (C) and released to the outside. Eco-Shell Footwear is a PU membrane.

In den neuen Eco-Shell Footwear Modellen der Active Winter Kollektion wird ein Drei-Lagen-Laminat eingesetzt. Polyamid in der äußersten Schicht schützt die Membran. In der mittleren Schicht verhindert eine PU-Membran effektiv das Eindringen von Feuchtigkeit und kann gleichzeitig Feuchtigkeit, die am Körper entsteht abtransportieren. Abschließend schützt das Warmfutter aus 100% recyceltem Polyester die Füße vor Auskühlung.

The new Eco-Shell Footwear models of the Active Winter collection use a three-layer laminate. The outer layer is made from polyamide to protect the membrane. In the middle layer a PU membrane effectively stops moisture from getting in from the outside, while transporting moisture from the body back out to the outer layer. Finally, a warm lining made from 100% recycled polyester protects feet from the cold.



MICHELIN® V-ROUGH MICHELIN® V-ROUGH

Der bekannte Reifenhersteller MICHELIN hat sich bereits in der Vergangenheit neben seinem Kerngeschäft einen Namen in der Produktion innovativer Schuhsohlen für den sportlichen Einsatz gemacht. Basierend auf der bewährten MICHELIN „Winter Compound“ gelang es Hanwag und MICHELIN Technical Soles Entwicklern erfolgreich das V-förmige Profil des legendären MICHELIN ALPIN 5 Reifen auf eine technische Schuhsohle zu übertragen. Entscheidend im gemeinsamen Desingprozess war vor allem die langjährige Erfahrung im Bezug auf das Zusammenspiel zwischen Sohle und Outdoorschuh sowie die hohen Anforderungen des Hanwag Entwicklungsteams. In Zusammenarbeit mit der Expertise von MICHELIN bezüglich Bodenhaftung wurde eine Sohle designt, die besondere Griffigkeit und Stabilität auf unebenem Gelände und bei jedem Wetter bietet. Gleichzeitig ist sie besonders abriebfest und langlebig.

Exklusiv eingesetzt in sieben Modellen der Hanwag Winterkollektion bietet MICHELIN® V-ROUGH durch sein außergewöhnliches Profildesign nicht nur Traktion und Bodenhaftung. Sie ist auch selbstreinigend und besonders langlebig. Lamellenförmige Stollen sorgen für besonders gute Bodenhaftung beim Aufsetzen und Abdrücken und breite Kerben transportieren das Wasser ab, damit kein Wasserfilm auf den Gummistollen entsteht. Maximale Stabilität und Kontrolle beim vielfältigen Einsatz im Herbst und Winter sind damit gesichert.

The well-known tire manufacturer MICHELIN has built up a reputation apart from their core business in producing innovative technical shoe soles for sporting use in recent years. Based on tried-and-tested „Winter Compound“ rubber, Hanwag and MICHELIN Technical Soles developers have successfully transferred the technology from the legendary MICHELIN ALPIN 5 tire to a technical footwear sole. Hanwag development's experience regarding the interaction of sole and outdoor shoe as well as their high requirements have been crucial for the joined design process. Together with MICHELIN's expertise for adherence, a sole has been designed that offers particular traction and stability on uneven terrain and for all weather conditions. At the same time it is very abrasion resistant and durable.

Exclusively available in seven Hanwag winter collection models, the exceptional profile design of MICHELIN® V-ROUGH offers more than just enhanced traction and adherence. It is also self-cleaning and durable. Siped sculptures provide adherence during heel-strike and toe-off and wide grooves expel water to avoid a water film forming on the rubber lugs. The result: maximum stability and control on rugged ground or obstacles for a versatile use in fall and winter.

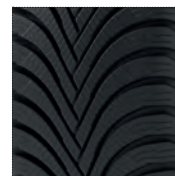
POWERED BY MICHELIN® TECHNICAL SOLES



SHORTCUTS // MICHELIN® V-ROUGH

VORTEILE

- // Traktion & Bodenhaftung
- // Selbstreinigung
- // Langlebigkeit



BENEFITS

- // Traction & adherence
- // Self-cleaning
- // Durability

INSPIRIERT VON // INSPIRED BY: MICHELIN® ALPINE 5

WINTER COMPOUND

- // Gute Kältebeständigkeit
- // Zuverlässige Griffigkeit bei bis zu -30 °C
- // Weiches rutsicheres Gummi
- // Gute Abriebfestigkeit



WINTER COMPOUND

- // Cold temperature resistance
- // Firm grip down to -30°
- // Soft antislip rubber
- // Good abrasion resistance

ICEGRIP ICEGRIP





Die Hanwag IceGrip Sohle ist bereits seit vielen Jahren eine bekannte und bewährte Hanwag Technologie. Das Geheimnis der Laufsohle mit deutlich mehr Reibung auf Glatteis sind mikroskopisch kleine Glaspartikel in den Stollen, die sich wie Sandpapier in die Eisoberfläche „krallen“.

Nachdem wir sie in den letzten Jahren immer weiter entwickelt haben, ist die Hanwag IceGrip Sohle heute in unterschiedlichen Ausführungen erhältlich: Hanwag IceGrip Original, Hanwag IceGrip LT, Hanwag IceGrip ZT und Hanwag IceGrip XLT. Auch die Gummimischung an sich haben wir perfektioniert. Sie ist heute so rutschfest, haltbar und langlebig wie noch nie.

The Hanwag IceGrip sole has been a well-known, tried-and-tested technology for many years. The secret behind this sole with significantly improved grip on black ice are the microscopically small glass particles in the tread blocks that literally claw into the surface of the ice. They provide better slip resistance with an effect similar to sandpaper.

After developing the Hanwag IceGrip sole further and further in recent years, it is now available in different variations: Hanwag IceGrip Original, Hanwag IceGrip LT, Hanwag IceGrip ZT and Hanwag IceGrip XLT. In addition, we have further improved the rubber compound. As a result, we are now offering an even better grip as well as more durable and long-lasting soles than ever before.

Übersicht / Overview	HANWAG ICEGRIP ORIGINAL	HANWAG ICEGRIP ZT
		
Profiltiefe / Tread depth	5 mm	4,5 mm
IceGrip-Stollen / IceGrip zones	14	10
Details / Details	Festeste und steifste Variante // The most robust and stiffest version	Markanter Absatz, für traditionelle Schaftstiefel // A distinctive heel designed specifically for double-stitched boots
Einsatzort / Area of use	Vielseitig einsetzbar // Very versatile	Von urbanem Einsatz bis zu ungeräumten Gelände mit viel Schnee // Wide range of use from frozen city streets to deep snow and winter terrain

Mit Satra Messgeräten getestet / Tested with Satra equipment

ICEGRIP TEST SATRA TM144	Normale Sohle / Normal sole	HANWAG IceGrip
Trocken / dry	0,497	0,587
Nass / wet	0,326	0,412
Eis / ice	0,067	0,474

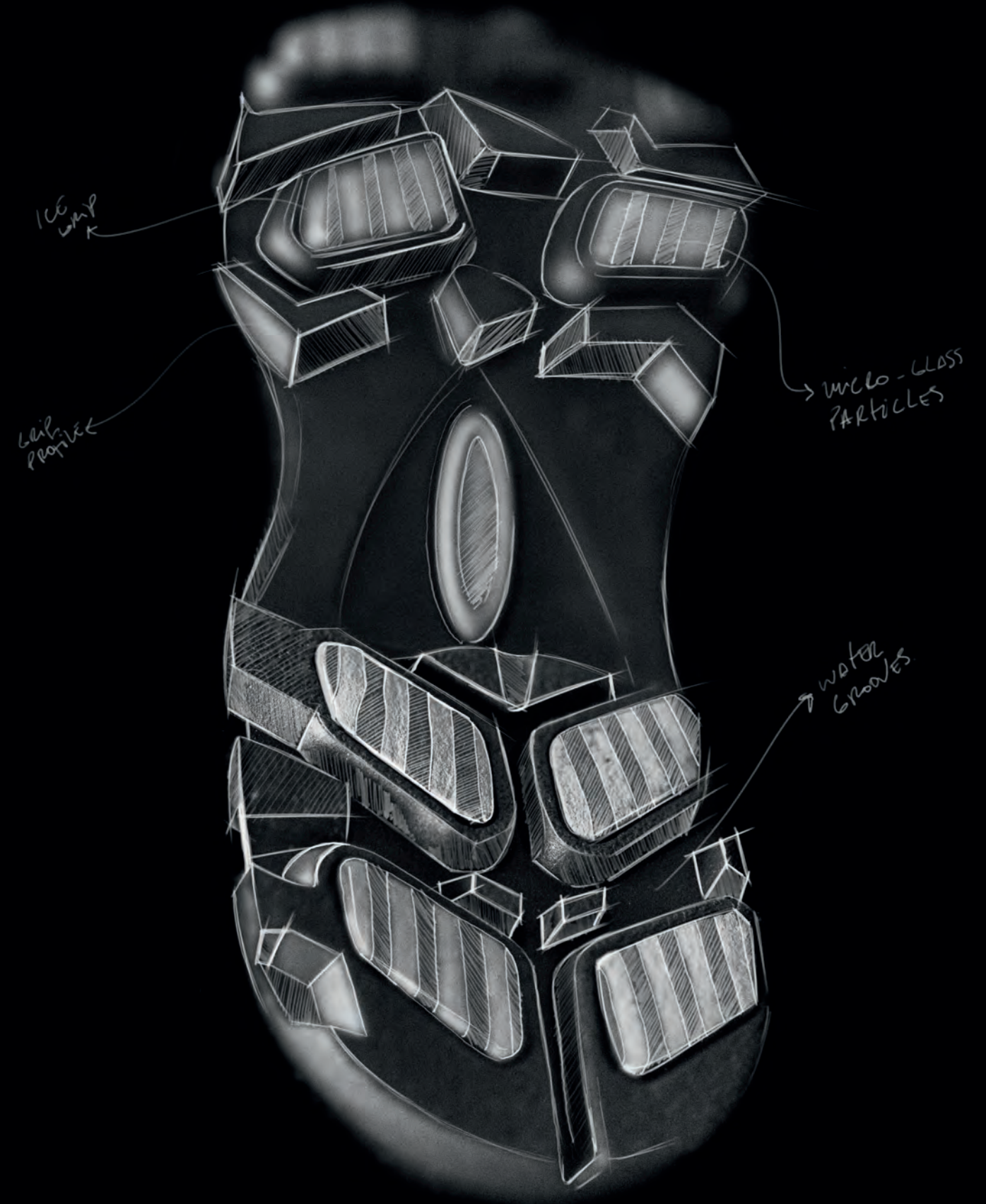
Beim SATRA PMI44 Test gilt: Je höher der Wert, desto höher ist die Haftreibung auf den verschiedenen Flächen. 1.00 wäre IG, also genauso viel Zug wie der vertikale Druck (Gewicht) auf die Sohle hat.

The SATRA PMI44 test shows that: The higher the figure, the greater the grip on the different surfaces. 1.00 would be IG, i.e. exactly the same amount of traction as there is vertical pressure (weight) on the sole.



Das Prüf- & Forschungsinstitut Pirmasens e. V. (PFI) bestätigt die rutschhemmenden Eigenschaften der IceGrip Sohle.

The Test & Research Institute Pirmasens (PFI) confirms the non-slip qualities of the IceGrip sole.



G-LOFT® FIT G-LOFT® FIT



Seit 2015 arbeiten wir erfolgreich mit dem exklusiv für uns entwickelten G-LOFT® FIT (Foot Insulation Technology) Material, ein synthetisches Nadelvlies zur Isolation unserer Wintermodelle. G-LOFT® FIT ist robust, sehr wasserdampfdurchlässig und vereint die Vorzüge natürlicher Daune – geringes Gewicht bei sehr hoher Wärmeleistung – mit der Feuchtigkeitsunempfindlichkeit einer Kunstfaser.

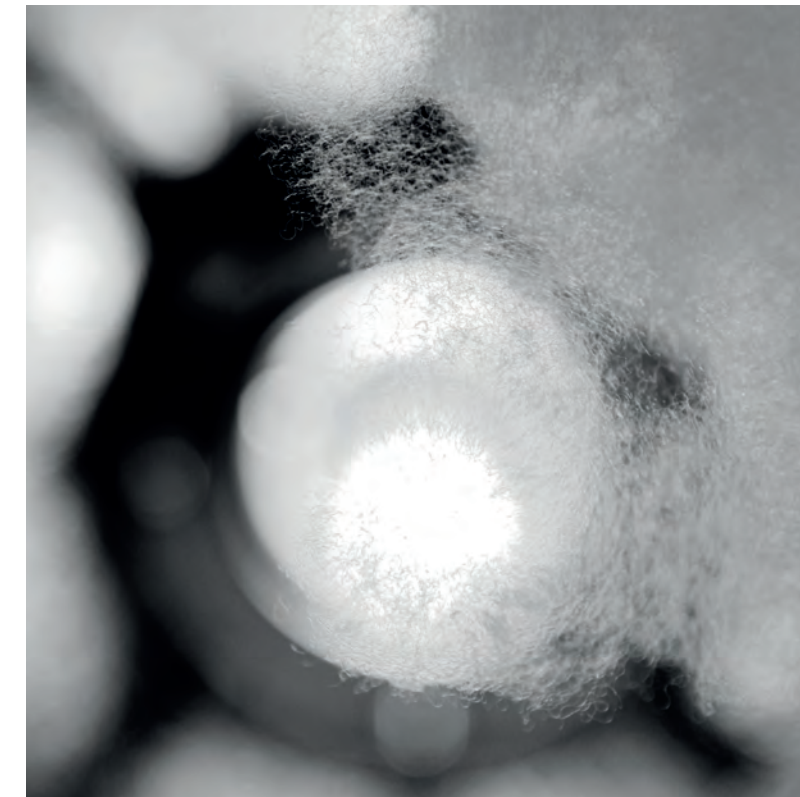
Das Geheimnis des herausragenden Wärmerückhaltevermögens liegt im bi-komponenten Aufbau von G-LOFT® FIT: Die Fasern bestehen aus zwei verschiedenen Rohstoffen, die sich beim Abkühlen nach dem Spinnprozess unterschiedlich stark zusammenziehen. Dadurch nimmt die Faser eine dauerhafte Spiralform an. Diese hat gleich mehrere Vorteile. Die eingeschlossene Luft sorgt für eine hohe Wärmedämmung, die offene Struktur zugleich für eine sehr gute Wasserdampfdurchlässigkeit. Bereits eine verhältnismäßig dünne Lage des Materials reicht, um eine hohe Wärmeleistung zu erreichen. Durch die wasserabweisenden Eigenschaften der G-LOFT® Faser bleibt die Isolation auch beim Einsatz in nasskalter Umgebung leistungsfähig und ermöglicht schnelles Trocknen.

In unserer Winterkollektion setzen wir G-LOFT® FIT in unterschiedlichen Stärken für die Schaftisolation bei verschiedenen Hanwag Wintermodellen ein und kombinieren es mit ausgewählten Obermaterialien sowie einem wasserdichten, atmungsaktiven GORE-TEX® Futter. Eine weitere Bodenisolierung unter der Brandsohle und ein herausnehmbares Thermo-Fußbett wärmen zusätzlich von unten.

Since 2015 we've been working successfully with G-LOFT® FIT (Foot Insulation Technology), a synthetic, non-woven lining to support insulation at our winter models. G-LOFT® FIT is robust, very breathable and similar to natural down – it is lightweight and provides excellent protection. In addition, it is insensitive to moisture.

The secret of its insulation performance lies in G-LOFT® FIT's bi-component fibres. These fibres consist of two different raw materials that, after the spinning process, contract to different degrees during cooling. As a result, the fibres have a crimped spiral form – similar to a coiled spring. This provides a number of important advantages. The fibres trap air clusters providing an optimal insulation. Their open structure also ensures very good moisture vapour transmission (breathability). A relatively thin layer of G-LOFT® is sufficient to provide good insulation. Importantly G-LOFT® fibres' moisture-resistant characteristics mean that they continue to provide insulation in cold, wet conditions and dry quickly.

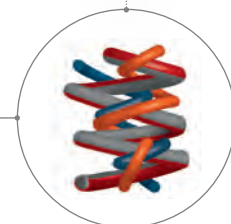
In our winter collection, we combine G-LOFT® FIT in different thicknesses with selected upper fabrics and a waterproof, breathable GORE-TEX® lining. Additionally we have an insulating layer in the insole and a removable thermo footbed – for all-round warmth and winter comfort.



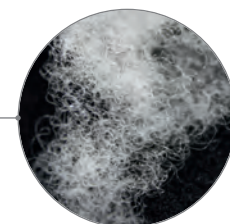
Die Fasern bestehen aus zwei verschiedenen Rohstoffen
The fibre consists of two different raw materials



Die eingeschlossene Luft sorgt für eine hohe Wärmedämmung
The fibres trap air clusters providing an optimal insulation



Die offene Struktur bietet eine sehr gute Wasserdampfdurchlässigkeit
Their open structure also ensures very good moisture vapour transmission



OUTDOOR WINTER

Im Winter stehen Bergsteiger und Outdoorfans vor ganz anderen Herausforderungen als im Sommer. Schnee, Eis, Kälte und Nässe machen zuverlässiges Schuhwerk auf Winterexpeditionen, langen Wanderungen, Trekking- und Schneeschuhtouren unabdingbar, ja sogar lebensnotwendig. In der OUTDOOR WINTER Kategorie bietet Hanwag passende Winterschuhe für den echten Outdoor Einsatz: Robust, stabil und mit hervorragender Isolierung. Besondere Technologien und Details, die speziell auf die Bedingungen des Winters abgestimmt sind, unterstützen die Belastbarkeit und Funktionalität jedes einzelnen Modells.

In winter, mountaineers and outdoor fans face completely different challenges than in summer. Snow, ice, cold and wet conditions mean that reliable footwear for winter expeditions, trekking tours, hiking or snowshoeing are essential. The Hanwag OUTDOOR WINTER category offers suitable footwear for demanding outdoor use: robust constructions, with sturdy uppers and excellent insulation. Technologies and features, developed specifically for winter requirements, support the capacity and functionality of each and every model.



ABISKO

ABISKO GTX®

NR. 45100-[12]

FEATURES

- // High quality suede 2.4-2.6 mm, Cordura®
- // Lining: G-LOFT® FIT, GORE-TEX® Laminate
- // Size: ♂ 6 - 11,5 // weight/pair: ca. 2.080 g (UK 8)

- // Herausnehmbarer Thermo-Innenschuh aus einem luftigen Abstandsgewirke mit isolierender Aluminiumschicht, Filz, Thermoschaum und Fleece
- // Schneedicht abschließende Gamasche am Schaft aus Cordura®
- // Schneeschuhauflage sowie Spitzen- und Fersenverstärkungen aus Gummi
- // G-LOFT® FIT (400 g) für eine Kälteisolierung bis -45 °C / -49 °F (getestet nach DIN EN12784 vom unabhängigen Prüf- und Forschungsinstitut Pirmasens (PFI))

- // Removable thermo inner boot with an airy fabric upper and an insulating aluminium layer, felt, thermofoam and fleece
- // Snowproof Cordura® gaiter, integrated at cuff
- // Snowshoe compatible heel as well as protective rubber heel and toe caps
- // Tested by PFI (Prüf- und Forschungsinstitut Pirmasens) Germany: G-LOFT® FIT (400 g) for insulation down to -45 °C | -49 °F (DIN EN 12784)

GORE-TEX®



Expeditionstauglicher Winterstiefel für extreme Temperaturen
Winter expedition boot, designed for very low temperatures



[12]-Schwarz, Black ♂



HANWAG ICEGRIP ORIGINAL



Thermo inner boot



FJÄLL EXTREME

FJÄLL EXTREME GTX®

NR. 45104-[56]

FEATURES

- // High quality suede 2.4-2.6 mm, Nubuck, Cordura®
- // Lining: G-LOFT® FIT, GORE-TEX® Laminate
- // Size: ♂ 6 - 12 // weight/pair: ca. 1940 g (UK 8)

- // Herausnehmbarer Thermo-Innenschuh aus einem luftigen Abstandsgewirke mit isolierender Aluminiumschicht, Filz, Thermoschaum und Fleece
- // Schneeschuhauflage
- // Spitzen- und Fersenverstärkungen aus Gummi
- // G-LOFT® FIT (400 g) für eine Kälteisolierung bis -40 °C / -40 °F (getestet nach DIN EN12784 vom unabhängigen Prüf- und Forschungsinstitut Pirmasens (PFI))

- // Removable thermo inner boot with an airy fabric upper and an insulating aluminium layer, felt, thermofoam and fleece.
- // Snowshoe compatible heel
- // Protective rubber heel and toe caps
- // Tested by PFI (Prüf- und Forschungsinstitut Pirmasens) Germany: G-LOFT® FIT (400 g) for insulation down to -40 °C | -40 °F (DIN EN 12784)

GORE-TEX®



Technischer Stiefel für anspruchsvolles Winter-Trekking
und Schneeschuhtouren

Technical boot for demanding winter trekking
and snowshoeing



[56]-Erde, Brown ♂



HANWAG ICEGRIP ORIGINAL



Thermo inner boot

ALASKA WINTER

ALASKA WINTER GTX*

NR. 45110-[...]

Sehr warmer, robuster Trekking-Klassiker für den Winter
Very warm and robust classic winter trekking boot

FEATURES

- // Nubuck 2.4-2.6 mm
- // Lining: G-LOFT® FIT / GORE-TEX® Laminate
- // Size: ♂ 6 - 14 // weight/pair: ca. 1620 g (UK 8)

- // Blattschnitt mit wenigen Nähten
- // Bequemer Trekking-Leisten
- // G-LOFT® FIT Isolierung (400 g)
- // Schneeschuhauflage

- // One-piece construction with reduced seams
- // Comfortable trekking last
- // G-LOFT® FIT insulation (400 g)
- // Snowshoe compatible heel



[12]-Schwarz, Black ♂

HANWAG ICEGRIP ORIGINAL



[56]-Erde, Brown ♂

GORE-TEX PRODUCTS



TORNE

TORNE GTX*

TORNE LADY GTX*

NR. 45122-[12]

NR. 45124-[12]

Leichter und zugleich fester Allround Winterstiefel mit Schneeschuhauflage

Lightweight and still stable all-round snowshoe compatible winter boot

FEATURES

- // Waxed suede, Cordura®
- // Lining: GORE-TEX® Laminate
- // Size: ♂ 6 - 12,5 // ♀ 3,5 - 9 // weight/pair: ♂ ca. 1420 g (UK 8)

- // Schneeschuhauflage an der Ferse
- // Weicher Schaftabschluss aus Textilgewebe mit Belüftungslöchern
- // Sehr warmes, dauerhaft wasserdichtes GORE-TEX® Futter
- // Kälteisolierung bis -25 °C / -13 °F (getestet nach DIN EN 12784 vom unabhängigen Prüf- und Forschungsinstitut Pirmasens (PFI))

- // Snowshoe compatible heel
- // Soft fabric cuff with ventilation holes
- // Very warm, durably waterproof and breathable GORE-TEX® lining
- // Tested by PFI (Prüf- und Forschungsinstitut Pirmasens) Germany: thermal insulation down to -25 °C | -13 °F (DIN EN 12784)



[12]-Schwarz, Black ♂

HANWAG ICEGRIP ORIGINAL



[12]-Schwarz, Black ♀

Der Schaftabschluss des Damenmodells ist tiefer geschnitten
The Women's version has a lower cuff

GORE-TEX PRODUCTS





ACTIVE WINTER

In keiner Jahreszeit sind vielfältige Schuhe so gefragt wie im Winter. Ob im urbanen Alltag oder in der Freizeit draußen und am Berg, sobald es kalt und nass wird spielt die Funktionalität des Schuhwerks eine äußerst wichtige Rolle. Hanwag bietet in der Kategorie ACTIVE WINTER qualitativ hochwertige Schuhe für garantiert warme und trockene Füße. Jedes einzelne Modell steht für höchste Funktion verbunden mit einem alltagstauglichen Design. Besondere Technologien und Details, die speziell auf die Bedingungen der kalten Jahreszeit abgestimmt sind, sorgen für einen sportlichen, aktiven und vor allem sicheren Auftritt im Herbst und Winter.

There is no other time in the year when versatile boots are more needed than during winter. Whether for urban everyday wear or leisure time spent outdoors or in the mountains. As soon as it gets cold and wet outside, functional footwear plays an important role for all activities. The Hanwag ACTIVE WINTER category has high-quality boots and shoes to ensure warm and dry feet. Every single model stands for high functionality combined with a stylish and casual look. Designs and technologies, all developed specifically for cold conditions, guarantee a casual, active appearance and a sure grip underfoot for fall and winter.



ECOSHELL
FOOTWEAR

The Eco-Shell footwear products in the Hanwag Active Winter collection are **MADE 100% FLUORO-CHEMICAL FREE WATERPROOF, BREATHABLE & SUSTAINABLE**



PULJA LADY

PULJA LADY ES

NR. 600131-[...]

NEW

FEATURES

- // Nubuck 1.8-2.0 mm, Fabric
- // Lining: Eco-Shell Footwear
- // MICHELIN® V-ROUGH sole
- // Size: ♀ 3,5 - 9 // weight/pair: ca. 1160 g (UK 5)
- // Uppers height: 35 cm (Size: 5)

- // Materialmix aus Nubuck und Textil mit zusätzlicher Isolierung
- // Seitenreißverschluss mit wasserdichter Innenabdeckung
- // Wasserdicht, atmungsaktiv und nachhaltig dank des Verzichts auf Fluorchemie, Futterstoff aus 100% recyceltem Polyester: Eco-Shell Footwear
- // Extra komfortable und gelenkschonende Sohlenkonstruktion aus PU und Gummi

- // Nubuck and fabric upper with additional insulation
- // Side zip with waterproof inner flap
- // Waterproof, breathable and sustainable as no fluorochemicals are used and lining is made of 100% recycled polyester: Eco-Shell Footwear
- // Extra comfortable and joint-friendly sole construction made from PU and rubber

ECOSHELL
FOOTWEAR

[570619]-Honey_Jeans ♀



POWERED BY MICHELIN TECHNICAL SOLES

MICHELIN



MICHELIN® V-ROUGH sole

[012012]-Black ♀



ACTIVE WINTER



SAISA HIGH LADY

SAISA HIGH LADY ES

NR. 600231-[...]

NEW

FEATURES

- // Nubuck 1.8-2.0 mm, Fabric
- // Lining: Eco-Shell Footwear
- // MICHELIN® V-ROUGH sole
- // Size: ♀ 3,5 - 9 // weight/pair: ca. 1000 g (UK 5)

- // Materialmix aus Nubuck und Textil mit zusätzlicher Isolierung
- // Seitenreißverschluss mit wasserdichter Innenabdeckung
- // Wasserdicht, atmungsaktiv und nachhaltig dank des Verzichts auf Fluorchemie, Futterstoff aus 100% recyceltem Polyester: Eco-Shell Footwear
- // Extra komfortable und gelenkschonende Sohlenkonstruktion aus PU und Gummi

- // Nubuck and fabric upper with additional insulation
- // Side zip with waterproof inner flap
- // Waterproof, breathable and sustainable as no fluorochemicals are used and lining is made of 100% recycled polyester: Eco-Shell Footwear
- // Extra comfortable and joint-friendly sole construction made from PU and rubber

ECOSHELL
FOOTWEAR

[570619]-Honey_Jeans ♀



POWERED BY MICHELIN TECHNICAL SOLES

MICHELIN



MICHELIN® V-ROUGH sole

[012012]-Black ♀



[566566]-Mocca ♀



ANROS

ANROS ES

NR. 600330-[...]



Multifunktionaler, moderner Schuh aus hochwertigen und nachhaltigen Materialien mit innovativer Eco-Shell Footwear Membran und MICHELIN® V-ROUGH Sohle für den Wintereinsatz in der Stadt und auf den Trails.

Multifunctional, stylish shoe made from high-end, sustainable materials with innovative Eco-Shell Footwear membrane and MICHELIN® V-ROUGH sole for winter use in town and on the trails.

FEATURES

- // Nubuk
- // Lining: Eco-Shell Footwear
- // MICHELIN® V-ROUGH sole
- // Size: ♂ 6 – 13 // weight/pair: ca. 1180 g (UK 8)

- // Hochwertiges Nubukleder
- // Wasserdicht, atmungsaktiv und nachhaltig dank des Verzichtes auf Fluorchemie, Futterstoff aus 100% recyceltem Polyester: Eco-Shell Footwear
- // StraightFit Leisten: Mehr Platz und bessere Wärmeisolierung in der Zehenbox, danke der Geradestellung der Großzehe
- // Extra komfortable und gelenkschonende Sohlenkonstruktion aus PU und Gummi

- // High-end nubuck leather
- // Waterproof, breathable and sustainable as no fluorochemicals are used and lining is made of 100% recycled polyester: Eco-Shell Footwear
- // StraightFit last – provides more space and better insulation for the toes by allowing the big toe to assume a straighter position
- // Extra comfortable and joint-friendly sole construction made from PU and rubber



AOTEA

AOTEA GTX®

NR. 44262-[...]

FEATURES

- // Nubuk, Felt
- // Lining: GORE-TEX®
- // MICHELIN® V-ROUGH sole
- // Size: ♀ 3,5 – 9 // weight/pair: ca. 960 g (UK 5)

- // Hochwertiges Nubukleder mit leichtem „Pull-Up“ Effekt und besonders geschmeidigem Schaftabschluss
- // StraightFit Leisten: Mehr Platz und bessere Wärmeisolierung in der Zehenbox, dank der Geradestellung der Großzehe
- // Extra komfortable und gelenkschonende Sohlenkonstruktion aus PU und Gummi
- // Perforierter Beugeinsatz aus Leder für die Schaftbeweglichkeit nach hinten und extra Komfort

- // High-end Nubuck leather with slight „Pull-Up“ effect and extra soft cuff
- // StraightFit last - provides more space and better insulation for the toes by allowing the big toe to assume a straighter position
- // Extra comfortable and joint-friendly sole construction made from PU and rubber
- // Perforated bend application made from leather for backwards freedom of movement at the cuff and extra comfort



ANVIK

ANVIK GTX®

NR. 44260-[...]

FEATURES

- // Nubuk
- // Lining: GORE-TEX®
- // MICHELIN® V-ROUGH sole
- // Size: ♂ 6 – 13 // weight/pair: ca. 1200 g (UK 8)

- // Hochwertiges Nubukleder mit leichtem „Pull-Up“ Effekt
- // StraightFit Leisten: Mehr Platz und bessere Wärmeisolierung in der Zehenbox, dank der Geradestellung der Großzehe
- // Extra komfortable und gelenkschonende Sohlenkonstruktion aus PU und Gummi
- // Perforierter Beugeinsatz aus Leder für die Schaftbeweglichkeit nach hinten und extra Komfort

- // High-end Nubuck leather with slight „Pull-Up“ effect
- // StraightFit last - provides more space and better insulation for the toes by allowing the big toe to assume a straighter position
- // Extra comfortable and joint-friendly sole construction made from PU and rubber
- // Perforated bend application made from leather for backwards freedom of movement at the cuff and extra comfort



Multifunktionaler, besonders geschmeidiger Damenschuh aus hochwertigen Materialien mit neuer MICHELIN® V-ROUGH Technologie und komfortabler Sohlenkonstruktion für lange Waldspaziergänge und den urbanen Wintereinsatz

Multifunctional, very flexible women's shoe made from high-end materials, with the new MICHELIN® V-ROUGH technology and a very comfortable sole construction for long walks in the woods and everyday winter use



ECOSHELL
FOOTWEAR

The Eco-Shell footwear products in the Hanwag Active Winter collection are **MADE 100% FLUORO-CHEMICAL FREE WATERPROOF, BREATHABLE & SUSTAINABLE**

ACTIVE WINTER

MOAPA

MOAPA GTX®
MOAPA LADY GTX®

NR. 44240-[12]
NR. 44242-[12]

FEATURES

- // High quality suede, G-1000®
- // Lining: GORE-TEX®
- // MICHELIN® V-ROUGH sole
- // Size: ♂ 6 - 13 // ♀ 3,5 - 9 // weight/pair: ♂ ca. 1260 g (UK 8), ♀ ca. 1060 g (UK 5)

- // Geringes Gewicht und sportliches Design für ein vielseitiges Einsatzgebiet
- // StraightFit Leisten: Mehr Platz und bessere Wärmeisolierung in der Zehenbox, dank der Geradstellung der Großzehe
- // Leichtgänge Ringschlaufenschnürung

- // Lightweight, sporty design for a versatile field of application
- // StraightFit last - provides more space and better insulation for the toes by allowing the big toe to assume a straighter position
- // Easy-adjust lacing with metal lace rings



[12]-Black ♂



MICHELIN® V-ROUGH sole



[12]-Black ♀

GORE-TEX® PRODUCTS **G-1000®**

ANVOK

ANVOK ES

NR. 600430-[...]



Multifunktionaler, sportlicher Schuh aus nachhaltigen Materialien mit innovativer Eco-Shell Footwear Membran und MICHELIN® V-ROUGH Sohle für den Wintereinsatz in der Stadt und auf den Trails.

Multifunctional, sporty shoe made from sustainable materials with innovative Eco-Shell Footwear membrane and MICHELIN® V-ROUGH sole for winter use in town and on the trails.

FEATURES

- // Waxed Perwanger suede 1.8-2.0 mm, Fabric
- // Lining: Eco-Shell Footwear
- // MICHELIN® V-ROUGH sole
- // Size: ♂ 6 - 13 // weight/pair: ca. 1140 g (UK 8)

- // Materialmix aus gewachstem Perwanger-Velour und Textil
- // Wasserdicht, atmungsaktiv und nachhaltig dank des Verzichtes auf Fluorchemie: Eco-Shell Footwear
- // StraightFit Leisten: Mehr Platz und bessere Wärmeisolierung in der Zehenbox, dank der Geradstellung der Großzehe
- // Extra komfortable und gelenkschonende Sohlenkonstruktion aus PU und Gummi

- // Waxed Perwanger suede and fabric mix
- // Waterproof, breathable and sustainable as no fluorochemicals are used: Eco-Shell Footwear
- // StraightFit last - provides more space and better insulation for the toes by allowing the big toe to assume a straighter position
- // Extra comfortable and joint-friendly sole construction made from PU and rubber



[012012]-Black ♂



MICHELIN® V-ROUGH sole



[566566]-MoCCA ♂

ECOSHELL® FOOTWEAR

SAISA MID LADY

SAISA MID LADY ES
SAISA MID LADY BUNION ES

NR. 600531-[...]
NR. 600631-[012012]



Legerer Look und Funktion mit Nachhaltigkeitsbewusstsein. Sportlicher, halbhocher Damenstiefel mit innovativem Eco-Shell Footwear Membran und MICHELIN® V-ROUGH Sohle für den Alltag im Herbst und Winter.

Casual look and function with an eye for sustainability. Sporty, midcut women's boot with innovative Eco-Shell Footwear membrane and MICHELIN® V-ROUGH sole for everyday use in fall and winter.

FEATURES

- // Waxed Perwanger suede 1.8-2.0 mm, Fabric
- // Lining: Eco-Shell Footwear
- // MICHELIN® V-ROUGH sole
- // Size: ♂ 3,5 - 9 // weight/pair: ca. 860 g (Size: 5)

- // Materialmix aus gewachtem Perwanger-Velour und Textil
- // Wasserdicht, atmungsaktiv und nachhaltig dank des Verzichtes auf Fluorchemie, Futterstoff aus 100% recyceltem Polyester: Eco-Shell Footwear
- // Extra komfortable und gelenkschonende Sohlenkonstruktion aus PU und Gummi

- // Waxed Perwanger suede and fabric mix
- // Waterproof, breathable and sustainable as no fluorochemicals are used and lining is made of 100% recycled polyester: Eco-Shell Footwear
- // Extra comfortable and joint-friendly sole construction made from PU and rubber



[570619]-Honey_Jeans ♀



MICHELIN® V-ROUGH sole

[064556]-Asphalt_DK Garnet ♀



[566566]-MoCCA ♀



[012012]-Black ♀





ZWIEGENÄHT

Hanwag ist stolz darauf die Tradition der anspruchsvollen zwiegenähten Machart bis heute anzuwenden. Zwiegenähte Schuhe halten beinahe ewig. Sie sind extrem robust, besonders formstabil und jederzeit wiederbesohlbar. Die Modelle dieser Kategorie vereinen traditionellen Style mit moderner Funktion. Sie eignen sich für leichte bis anspruchsvolle Wanderungen genau wie für den Einsatz im Alltag.

Hanwag is proud to be one of the few remaining bootmakers to still master the demanding and traditional handcrafted double-stitching construction method. Boots made using this technique literally last for ever. They are extremely robust, retain their shape and are easy to resole. The models in this category unite traditional style and modern functionality. Suitable for easy to demanding hikes as well as everyday use.



GRIZZLY TOP

GRIZZLY TOP

NR. 45400-[56]

FEATURES

- // Waxed nubuck, suede top section
- // Lining: Genuine lambswool
- // Size: ♂ 39 - 50 // weight/pair: ca. 2320 g (Size: 42)
- // Upper height: ♂ 38 cm // Calf width: ♂ 41 cm (Size: 41)

- // Verstellbare Marschriemen für guten Sitz
- // Echtes Lammfellfutter bis in die Spitze
- // Seitenreißverschluss mit Innenabdeckung
- // Lederstärke >2,4 mm
- // Lammfellstärke: 10 - 12 mm

- // Adjustable calf and ankle straps for perfect fit
- // Full lambswool lining down to the toes
- // Side zip with inner flap
- // Leather thickness >2.4 mm
- // Lambswool lining: 10 - 12 mm



Robuster, echt zwiegenähter Schaftstiefel im traditionellen Look

Robust, genuine double-stitched leather boot in traditional design



[56]-Erde_Brown ♂



HANWAG ICEGRIP ZT



RÄVEN II

RÄVEN II
RÄVEN II LADY

NR. 45546-[56]

NR. 45548-[56]

FEATURES

- // Waxed nubuck, Felt
- // Lining: Real lambswool
- // Size: ♂ 39 - 50 // ♀ 36 - 42 // weight/pair: ca. 1680 g (Size: 42)
- // Upper height: ♂ 38 cm // ♀ 34 cm (Size: 41)
- // Calf width: ♂ 44,5 cm (Size: 41) // ♀ 38 cm (Size: 38)

- // Echtes Lammfellfutter im Fuß, Filz im oberen Teil des Schafts
- // Verstellbarer Riemen am Schaftabschluss
- // Lederverstärkung an der Ferse
- // Lederstärke >2,4 mm
- // Lammfellstärke: ♂ 10 - 12 mm // ♀ 8 - 10 mm

- // Full lambswool lining right down to the toes (upper section made of felt)
- // Adjustable strap at calf
- // Leather reinforcement at heel
- // Leather thickness >2.4 mm
- // Lambswool lining: ♂ 10 - 12 mm // ♀ 8 - 10 mm



Klassischer, echt zwiegenähter Winterstiefel mit Filzschaff
Classic, genuine double-stitched winter boot with felt upper



[56]-Erde_Brown ♂ ♀



HANWAG ICEGRIP ZT

ZWIEGENÄHT

GRÜNEN WINTER

GRÜNEN WINTER

NR. 45570-[32]

Zeitloser, halbhoher echt Zwiengenäher mit weichem Schaftabschluss für den winterlichen Alltag

Timeless, mid-cut genuine double-stitched boot with soft leather collar – for everyday winter use

FEATURES

- // Full grain leather
- // Lining: Leather
- // Size: ♂ 6 – 14 // weight/pair: ca. 1540 g (UK 8)

- // Lederfutter
- // Besonders weich gepolsterter Schaftabschluss aus Leder
- // Zughaken auf der Lasche
- // Klemmhaken

- // Leather lining
- // Extra-soft, padded leather collar
- // Tensioning lace hook on tongue
- // Lace hooks

[32]-Marone_Chestnut ♂



HANWAG ICEGRIP ZT



STUIBEN II

STUIBEN II

NR. 1126-[540]

Authentischer bayerischer Bergstiefel in traditioneller zwiengenähter Machart – ein echter Klassiker

An authentic Bavarian mountain boot made with a traditional double-stitched construction – a genuine classic

FEATURES

- // Waxed nubuck
- // Lining: Leather
- // Size: ♂ 6 – 13 // weight/pair: ca. 1280 g (Size: 8)

- // Lederfutter
- // Besonders weich gepolsterter Schaftabschluss aus Leder
- // Zughaken auf der Lasche
- // Klemmhaken

- // Leather lining
- // Extra-soft, padded leather collar
- // Tensioning lace hook on tongue
- // Lace hooks

[540]-Cognac ♂



HANWAG ZT



KOFEL MID

KOFEL MID SPECIAL EDITION

NR. 1140-[5489]

Zeitloser Mid-Cut-Stiefel in traditionell zwiengenähter Machart für den stilvollen Auftritt im Alltag

A timeless mid-cut boot with a traditional, double-stitched construction – with a stylish design for everyday use

FEATURES

- // Waxed nubuck
- // Lining: Chrome-free leather
- // Size: ♂ 6 – 13 // weight/pair: ca. 1260 g (Size: 8)

- // Verstärkte Hinterkappe aus Leder
- // Klassischer Derby-Schnitt
- // Chromfrei gegerbtes, anti-allergenes Lederfutter
- // Schlaufe an der Ferse als Einschlupfhilfe
- // Besonders weicher Schaftabschluss aus Leder

- // Leather reinforced heel cap
- // Classical derby cut
- // Chrome-free, anti-allergic leather lining
- // Heel loop for easy on and off
- // Soft padded leather cuff

[5489]-Cognac_Gemse ♂

SPECIAL EDITION



HANWAG ZT





ACCESSORIES

Bei den Accessoires finden sich zusätzliche Produkte als funktionale Ergänzung zur Schuhkollektion.

Our accessories are additional functional products that complement our footwear collection.

SCHNÜRSENKEL LACES

FEATURES

- // Verpackungseinheit, 6 Paar
- // Hydrophobiert
- // Leichtgängige Rundsenskel
- // Extrem leichte und reißfeste Kernmantelkonstruktion
- // Made in Germany

- // Pack of 6 pairs
- // Hydrophobic
- // Smooth-running round lace
- // Extremely light and tear-resistant core/sheath construction
- // Made in Germany



SCHNÜRSENKEL / LACES	110 CM, 4 MM	120 CM, 4 MM	140 CM, 6 MM	160 CM, 6 MM	180 CM, 6 MM	200 CM, 6 MM	220 CM, 6 MM
FARBE COLOUR	ART. NR.	ART. NR.	ART. NR.	ART. NR.	ART. NR.	ART. NR.	ART. NR.
Rot Red	8644-055	8645-055	8646-055	8647-055	8648-055	8649-055	8651-055
Schwarz Black	8644-12	8645-12	8646-12	8647-12	8648-12	8649-12	8651-12
Orange Orange	8644-23	8645-23	8646-23	8647-23	8648-23	8649-23	8651-23
Erde Brown	8644-56	8645-56	8646-56	8647-56	8648-56	8649-56	8651-56
Asche Dark Grey	8644-80	8645-80	8646-80	8647-80	8648-80	8649-80	8651-80
Schwarz/Rot Black/Red	8644-791	8645-791	8646-791	8647-791	8648-791	8649-791	8651-791
Grau/Schwarz Grey/Black	8644-812	8645-812	8646-812	8647-812	8648-812	8649-812	8651-812
Erde/Gemse Brown/Tan	8644-569	8645-569	8646-569	8647-569	8648-569	8649-569	8651-569
Gemse/Erde Tan/Brown	8644-896	8645-896	8646-896	8647-896	8648-896	8649-896	8651-896

EINLEGESOHNEN FOOTBED

HANWAG FOOTBED STANDARD
HANWAG FOOTBED PERFORMANCE
HANWAG FOOTBED COMFORT PLUS

NR. 8804
NR. 8876
NR. 8870

HANWAG FOOTBED STANDARD

NR.: 8804

- // Maximale Feuchtigkeitsaufnahme
- // Geeignet lange Tages-Distanzen/Stunden
- // Ideal für Stiefel

- // Maximum moisture absorption
- // Suitable for long distances/ hours per day
- // Ideal for boots

HANWAG FOOTBED PERFORMANCE

NR.: 8876

- // Sehr gute Feuchtigkeitsaufnahme und gute Dämpfung
- // Geeignet für halb-lange bis lange Tages-Distanzen/Stunden
- // Ideal für Stiefel
- // Kommt ab SS18 in allen neuen TREKKING Modellen zum Einsatz

- // Very good moisture absorption and good cushioning
- // Suitable for medium to long distances/ hours per day
- // Ideal for boots
- // From SS18 in all new TREKKING models

HANWAG FOOTBED COMFORT PLUS

NR.: 8870

- // Gute Feuchtigkeitsaufnahme und perfekte Dämpfung
- // Geeignet für halb-lange Distanzen und den Einsatz im Alltag
- // Ideal für Low-Cut-Modelle
- // Kommt ab SS18 in allen neuen Low-Cut-Modellen und im BELORADO MID

- // Good moisture absorption and perfect cushioning
- // Suitable for medium distances and everyday use
- // Ideal for low-cut models
- // From SS18 in: all new low-cut models and & BELORADO MID

Alle Einlegesohlen sind anatomisch vorgeformt
All our footbeds are anatomically shaped



#8804



#8876



#8870



ACCESSORIES

HANWAG TREK SOCK

HANWAG TREK SOCK[E] (6 PAAR / 6 PAIR)

NR. 8552-[...]



FEATURES

- // 53 % Polyester (Thermo°Cool ECO), 33 % Polyamid, 11 % Polypropylen, 2 % Elastan (Lycra)
- // Colour: Bright red / Art.: 8552-05, Green / Art.: 8552-716
- // Size: 36-38 / 39-41 / 42-44 / 45-47

- // Entwickelt für Touren bei mittleren Temperaturen und hoher Intensität
- // Nachhaltigkeit: Thermo°Cool ECO Fasern aus „post consumer“ Recycling-Polyester (verringertes Wasser- und Energieverbrauch sowie CO2 Ausstoß)
- // Effektiver Feuchtigkeitstransport und Thermoregulation bei hoher Intensität, durch Multifunktionsfaser
- // Langlebig dank 33 % Polyamid
- // Sehr schnell trocknend

- // Designed for moderate temperatures and high intensity use
- // Sustainability: Thermo°Cool ECO fibres made from post-consumer recycled polyester (reduced water and energy consumption and reduced CO2 emissions)
- // Effective moisture management and thermo-regulation during high intensity activities via multifunctional fibers
- // 33 % polyamide content for durability
- // Very fast drying

Thermo°Cool^{eco}



HANWAG ALPINE SOCK

HANWAG ALPINE SOCK[E] (6 PAAR / 6 PAIR)

NR. 8550-[11]



FEATURES

- // 41 % Polypropylene, 40 % Merino wool (EX-Pollution), 17 % Polyamide, 2 % Elastane (Lycra)
- // Colour: Anthrazit / Art.: 8550-11
- // Size: 36-38 / 39-41 / 42-44 / 45-47

- // Entwickelt für lange Touren bei mäßigen bis niedrigen Temperaturen
- // Nachhaltigkeit: 40 % Schoeller EXP Merinowolle mit ökologischer EXP (EX-Pollution) Antifilz Ausrüstung (derzeit der einzige bluesign-zertifizierte Anifilz Prozess ohne Einsatz von Chlor)
- // Natürliche Thermoregulation durch Polypropylen-/ Woll-Mischung
- // Geruchshemmend dank hohem Wollanteil
- // Maschinenwaschbar bei 30 Grad
- // Schnell trocknend dank Polypropylen-Anteil

- // Developed for prolonged use in moderate to cold temperatures
- // Sustainability: 40 % Schoeller EXP Merino wool made using eco-friendly EXP process. EXP = EX-Pollution, or the avoidance of pollutants during the anti-felting treatment. It is currently the only bluesign-certified, chlorine-free anti-felting-process.
- // Natural thermo-regulation via polypropylene/wool mix
- // Odour-reduction thanks to high wool content
- // Machine washable at 30 degrees
- // Fast drying due to polypropylene content



HANWAG FOREST SOCK

HANWAG FOREST SOCK[E] (6 PAAR / 6 PAIR)

NR. 8560-[300]



FEATURES

- // 41 % Polypropylene, 40 % Merino wool (EX-Pollution), 17 % Polyamide, 2 % Elastane (Lycra)
- // Colour: Olive / Art.: 8560-300
- // Size: 36-38 / 39-41 / 42-44 / 45-47

- // Entwickelt für lange Touren bei niedrigen Temperaturen
- // Nachhaltigkeit: 40 % Schoeller EXP Merinowolle mit ökologischer EXP (EX-Pollution) Antifilz Ausrüstung (derzeit der einzige bluesign-zertifizierte Anifilz-Prozess ohne Einsatz von Chlor)
- // Natürliche Thermoregulation durch Polypropylen-/ Woll-Mischung
- // Geruchshemmend dank hohem Wollanteil
- // Maschinenwaschbar bei 30 Grad
- // Schnell trocknend dank Polypropylen-Anteil

- // Developed for longer trips in colder temperatures
- // Sustainability: 40 % Schoeller EXP Merino wool made using eco-friendly EXP process. EXP stands for EX-Pollution, or the avoidance of pollutants during the anti-felting treatment. It is currently the only bluesign-certified, chlorine-free anti-felting process.
- // Natural thermo regulation via polypropylene / wool mix
- // Odour-limiting thanks to high wool content
- // Machine washable at 30 degrees
- // Fast drying due to polypropylene content



HANWAG BUNION SOCK

HANWAG BUNION SOCK[E] (6 PAAR / 6 PAIR)

NR. 8556-[12]



FEATURES

- // 41 % Polypropylene, 40 % Merino wool (EX-Pollution), 17 % Polyamide, 2 % Elastane (Lycra)
- // Colour: Black / Art.: 8556-12
- // Size: 36-38 / 39-41 / 42-44 / 45-47

- // Nachhaltigkeit: 40 % Schoeller EXP Merinowolle mit ökologischer EXP (EX-Pollution) Antifilz Ausrüstung (derzeit der einzige bluesign-zertifizierte Anifilz-Prozess ohne Einsatz von Chlor)
- // Natürliche Thermoregulation
- // Geruchshemmend dank hohem Wollanteil
- // Langlebig dank 30 % Polyamid
- // Maschinenwaschbar bei 30 Grad

- // Sustainability: 40 % Schoeller EXP Merino wool made using eco-friendly EXP process. EXP stands for EX-Pollution, or the avoidance of pollutants during the anti-felting treatment. It is currently the only bluesign-certified, chlorine-free anti-felting process.
- // Natural thermo regulation
- // Odour-limiting thanks to high wool content
- // 30 % polyamide content for durability
- // Machine washable at 30 degrees





HANWAG MERINO TREK SOCK

HANWAG MERINO TREK SOCK[E] (6 PAAR / 6 PAIR) NR. 8562-[116]

FEATURES

// 45% Polypropylene, 25% Merino wool, 25% Polyamide, 5% Elastane (Lyca)
 // Colour: Anthrazit/Blau Art.: 8562-116
 // Size: 36-38 / 39-41 / 42-44 / 45-47

// Entwickelt aus einer Merinowoll-Mischung für eine natürliche Thermoregulation auf intensiven Touren
 // Maschinenwaschbar bei 30 Grad
 // Schnell trocknend dank Polypropylen-Anteil

// Designed from 25% merino wool for a natural thermo-regulation on intense tours
 // Machine washable at 30 degrees
 // Fast drying due to polypropylene content



HANWAG ECO TREK SOCK

HANWAG ECO TREK SOCK[E] (6 PAAR / 6 PAIR) NR. 8564-[115]

FEATURES

// 70% Organic Merino wool, 27% Polyamide (recycled), 3% Elastane
 // Colour: Anthrazit/Rot Art.: 8564-115
 // Size: 36-38 / 39-41 / 42-44 / 45-47

// Entwickelt aus Bio-Merinowolle und nachhaltigen Materialien für intensive Trekkingtouren
 // Merinowolle aus biologisch erzeugten Naturfasern
 // Recyceltes Polyamid zu 100% aus Polyamid-Abfall. Über Energie- und wassersparende Herstellungsprozesse aufbereitet und produziert
 // Maschinenwaschbar bei 30 Grad

// Designed from organic merino wool and sustainable materials for intense tours
 // Merino wool from organic produced natural fiber
 // Recycled polyamide from 100% polyamide refuse. Produced through a innovative energy and water saving production process
 // Machine washable at 30 degrees



HANWAG PFLEGE MITTEL HANWAG CARE



Art.: 8622
Unit: 12 pcs.

HANWAG Care Sponge

Fluorfreies Imprägnier- und Lederpflegemittel mit Silikon-Wirkstoff

Eignung: Alle Lederarten (außer Lackleder) – egal ob mit oder ohne GORE-TEX® oder Eco-Shell Footwear

Fluoride-free impregnation and leather care agent with silicone

For: All types of leather (except patent leather) – with or without GORE-TEX® or Eco-Shell Footwear



Art.: 8624
Unit: 12 pcs.

HANWAG Waterproofing

Fluorfreies Imprägnierspray mit Silikon-Wirkstoff

Eignung: Alle Lederarten (außer Lackleder) sowie Synthetik-Materialien (z.B. Cordura®) – egal ob mit oder ohne GORE-TEX® oder Eco-Shell Footwear

Fluoride-free waterproofing spray with silicone

For: All types of leather (except patent leather) and synthetic materials (e.g. Cordura®) – with or without GORE-TEX® or Eco-Shell Footwear



Art.: 8628
Unit: 18 pcs.

HANWAG Shoe Wax

Lederpflegemittel aus Bienen-, Carnauba- und Wollwachs

Eignung: Alle Lederarten (außer Lackleder) – egal ob mit oder ohne GORE-TEX® oder Eco-Shell Footwear

Leather care product made with beeswax, carnauba wax and lanolin

For: All types of leather (except patent leather) – with or without GORE-TEX® or Eco-Shell Footwear





LEAVE NOTHING BUT FOOTPRINTS

INTERNATIONAL DISTRIBUTORS

EUROPE

Austria

Fenix Outdoor Austria Italy GmbH
+43 512 79 34 18
info@fenixoutdoor.at

Benelux & France

Fenix Outdoor Benelux B.V.
sales@fenixoutdoor.nl

Chile

Commercial Best Hike LTDA
+56 223 357 56 9
njparot@volcanica.cl

Cyprus

H & A Strovolos Ltd.
+357 223 290 09
info@hastrovolos.com

Czech Republic

Fenix Czech Slovakia s.r.o.
+420 230 234 329
czech@fenixoutdoor.se

Denmark, Greenland, Iceland & Faroe Island

Fenix Outdoor Danmark
+45 86 20 20 75
info@fenixoutdoor.dk

Finland

Fenix Outdoor Finland OY
+358 98 771 133
info@fjallraven.fi

Great Britain

Rosker Ltd.
+44 239 252 87 11
sales@rosker.co.uk

Germany

Hanwag Deutschland Vertriebs GmbH
+49 8139 9356 0
verkauf@hanwag.de

Hungary

Fenix Eastern Europe GmbH
+36 1 452 7255
hungary@fenixoutdoor.se

Israel

The North Star Ltd.
+972 257 995 79
orders@thenorthstar.co.il

Italy

Fenix Outdoor Austria Italy GmbH
+39 349 692 7594
info@fenixoutdoor.at

Lebanon

Sports Life S.A.R.L.
+961 1 25 64 37
toufic@sportslifegroup.com

Norway

Fenix Outdoor Import AS
+47 61 24 69 00
post@fenixoutdoor.no

Poland

Fenix Eastern Europe GmbH
+48 61 448 5491
poland@fenixoutdoor.pl

Russia

Fenix Eastern Europe GmbH
+7 926 599 1812
export@fenixoutdoor.se

Slovenia & Croatia

Fenix Eastern Europe GmbH
+386 31 457 547
slovenia@fenixoutdoor.se

Slovakia

Fenix Czech Slovakia s.r.o.
+421 232 144 567
slovakia@fenixoutdoor.se

Sweden

Hanwag GmbH
+46 660 266 225
camilla.schill@fenixkundservice.se

Switzerland

Bus Sport AG
+41 81 750 0330
info@bussport.ch

Turkey

Kuzey Outdoor
+90 212 438 0725
metin@kuzeykamp.com.tr

All other Eastern European Countries

Fenix Eastern Europe GmbH
+49 8139 9356 35
export@fenixoutdoor.se

ASIA

China

Jiangsu Fenix Outdoor Inc.
+86 10 5900 9392
info@fenixoutdoor.cn

Japan

YS International Co. Ltd.
+81 3 6418 9338
tasaki@ys-international.co.jp

South Korea

Alpen International Co. Ltd.
+82 70 760 66 617
alex.cho@alpen-international.com

All other Asian Countries

Fenix Outdoor Asia Ltd.
thomas.marie@fenixoutdoor.hk

NEW ZEALAND

New Zealand
S.R. Marston & Co. Ltd.
+64 33 66 43 75
craig@srmarston.co.nz

NORTH AMERICA

USA & Canada

Fenix Outdoor North America
+1 307 857 4741
cody.winward@bruntongroup.com
+1 303 996 3741
linda.barsch@fjallraven.us



HEADQUARTERS

Hanwag GmbH

Wiesenfeldstrasse 7
85256 Vierkirchen, Germany
+49 8139 9356 0
kontakt@hanwag.de



GRÖSSEN | SIZES:

UK	3	3.5	4	4.5	5	5.5	6	6.5	7	7.5	8	8.5	9	9.5	10	10.5	11	11.5	12	12.5	13	13.5	14
EUR	35.5	36	37	37.5	38	39	39.5	40	40.5	41.5	42	42.5	43	44	44.5	45	46	46.5	47	48	48.5	49	49.5
US ♂	4	4.5	5	5.5	6	6.5	7	7.5	8	8.5	9	9.5	10	10.5	11	11.5	12	12.5	13	13.5	14	14.5	15
US ♀		6	6.5	7	7.5	8	8.5	9	9.5	10	10.5	11	11.5										